



Bildungsscheck!

500.- € vom Staat

www.bildungspraemie.info

Achtung neu!
laufend Infoabende
Termine im Sekretariat
Telefon: 089 / 545 931-0

Ausbildung zum Heilpraktiker

- **Tagesschule**
- **Abendschule**
- **Wochenendschule**

- **Intensivausbildung**
für medizinische Berufe

Daten, Termine, Preise
Herbst 2010
Frühjahr 2011

Zentrum für Naturheilkunde

V10.5



Unsere Schule stellt sich vor...

Liebe Heilpraktikerinteressenten,

als ich Ende 1984 vor meiner eigenen Heilpraktiker-Prüfung stand, hatte ich die Idee, ein Heilpraktiker- und Prüfungsvorbereitungslehrbuch zu schreiben. Das fertige Manuskript fand so großen Anklang bei Mitstudenten, dass dieses bereits im Januar 1985 als Basis für die ersten eigenen Heilpraktikerunterrichte und Prüfungsvorbereitungskurse diente.

So entstand aus der Idee zu diesem "Buch" bereits 1988 eine ganze Schule mitten in München - unser Zentrum für Naturheilkunde.

Ursprünglich nur ein "Ein-Mann-Betrieb" mit Teilzeitsekretärin und zehn freiberuflichen Dozenten, wuchs unser, nur 3 Gehminuten vom Hauptbahnhof, im ruhigen Innenhof gelegenes Naturheilkundezentrum sehr bald zu einer renommierten und weit über die bayerischen Grenzen hinaus bekannten Institution, mit inzwischen 15 Mitarbeitern und bis zu 150 Dozenten für unsere weitreichenden Ausbildungs- und Seminarveranstaltungen.

Unsere Teilnehmer kommen aus ganz Deutschland und dem nahen Ausland (Österreich, Schweiz, Italien, Spanien ...), um sich hier am Zentrum für Naturheilkunde aus- und weiterzubilden, sei es zum Heilpraktiker, zum Ernährungsberater oder in Psychologie, Psychotherapie, in Traditioneller Chinesischer Medizin und Osteopathie. Außerdem stehen Klassische Homöopathie, Traditionelle Naturheilkunde, Kräuterheilkunde und Phytotherapie, auf dem Programm.

Doch dies ist bei weitem nicht alles. Unser Weiterbildungsangebot umfasst manuelle Therapien wie Wirbelsäulenthherapie, Kinesiologie, Ohrakupunktur oder Feng Shui. Überdies besuchen - parallel zum Schulbetrieb - monatlich etwa 500 bis 1000 Interessierte unsere beliebten Fachfortbildungen.

Auch unsere Heilpraktiker-Prüfungssstatistik kann sich sehen lassen. Obwohl die Prüfungen vor dem Amtsarzt fast schon den Charakter eines medizinischen Staatsexamens haben, bestehen von unseren Schülern, die den Beruf des Heilpraktikers erlernen, im Schnitt 70 - 80 % bereits im ersten Anlauf.

Wer sich für eine Ausbildung bei uns interessiert, z. B. für die Ausbildung zum Heilpraktiker (HP) oder in Osteopathie, kann gerne an den kostenlosen Infoabenden teilnehmen, um sich einen ersten Überblick zu verschaffen.

Wer will, kann sich auch zu einem persönlichen - natürlich unverbindlichen - Beratungsgespräch anmelden. Zwar muss man mindestens 25 Jahre alt sein, um zur HP-Prüfung zugelassen zu werden, doch eine Altersbegrenzung zur HP-Ausbildung gibt es nicht. Bei uns ist jede Altersgruppe herzlich willkommen, wie man schon an der mit 76 Jahren bisher ältesten Schülerin sieht.

Wir freuen uns, Sie im Zentrum für Naturheilkunde begrüßen zu dürfen.

Reinhold Thoma
Heilpraktiker
Gründer und Leiter des Zentrums



Vorab ein paar grundsätzliche Gedanken...

Wir freuen uns, dass Sie sich mit Ihrem Ausbildungswunsch an uns wenden!

Beruf und Berufung

Als Heilpraktiker wählen Sie einen sinnvollen und sehr verantwortungsvollen Beruf, der viel Einsatzbereitschaft und Idealismus erfordert und im Dienste des hilfeschuchenden Menschen steht.

Es wird mit Sicherheit ein vielseitiger Beruf, denn er wird jeden Tag aufs Neue Ihre ganze Person, Ihre Intuition und Ihren gesunden naturheilkundlichen Verstand herausfordern und unter Beweis stellen. Als Heilpraktiker können Sie einen faszinierenden Beruf mit Berufung ausüben, der Ihrem Lebenssinn eine völlig neue, anspruchsvolle Dimension geben kann.

Beruf mit Zukunft

Heilpraktiker und Ärzte sind in Deutschland die einzigen Berufe, welche die Heilkunst berufsmäßig ausüben, diagnostizieren und therapieren dürfen. In unserer heutigen Zeit hat der Heilpraktiker einen festen und anerkannten Stand im Gesundheitswesen, denn mehr und mehr Menschen verlangen nach natürlichen Heilmethoden.

Die Therapiemöglichkeiten des Heilpraktikers bestehen aus vielseitigen, sanften Methoden, die im Einklang mit Natur und Umwelt stehen. In seiner Denkweise unterscheidet sich der Heilpraktiker von dem klassischen Schulmediziner, weil er Patienten in ihrer Ganzheit mit Körper, Geist und Seele erkennt und behandelt.

Er arbeitet mit ganzheitlichen und naturheilkundlichen Diagnose- und Therapiemethoden und behandelt das körperliche Symptom nicht mit chemischen Mitteln, sondern versucht, die Ursachen und Hintergründe einer Krankheit zu erkennen und in besonderer Weise die Selbstheilungskräfte eines Menschen zu aktivieren. Der Heilpraktiker ist der Bewahrer und Weiterentwickler der traditionellen Heilkunde und kann für seine Patienten aus einem jahrtausendealten Erfahrungswissen schöpfen.

In der Verantwortung seiner Patienten

Von einem Heilpraktiker wird eine hohe fachliche Kompetenz und Sicherheit erwartet. Dies setzt ein umfangreiches medizinisches und naturheilkundliches Diagnose- und Therapiewissen voraus. Daher sollte der Heilpraktiker seinen Beruf und Erfolg auf eine solide, gewissenhafte und anspruchsvolle Ausbildung stützen können.

Wir geben Ihnen diese gute Basis für eine verantwortungsbewusste Behandlung von Menschen. Schritt für Schritt führen wir Sie an Ihre spätere Tätigkeit heran, damit Sie zu einem "Heil - Praktiker" werden, dessen Erfolg sich in zufriedenen Patienten ausdrückt und Ihnen eine sichere Existenz bietet.

Ihr Erfolg ist unser Ziel! Bei uns kann Ihre Berufung zum Beruf reifen.

Rufen Sie uns an, wir beraten Sie gerne individuell über Ihre persönlichen Möglichkeiten!



Wer kann Heilpraktiker werden?

Das Heilpraktikergesetz

Heilpraktiker sind nach dem "Gesetz zur Ausübung der Heilkunde ohne ärztliche Bestallung" (Heilpraktikergesetz) neben dem Arzt als einziger Beruf zur Ausübung der Heilkunde berechtigt. Der Heilpraktiker ist ein staatlich anerkannter Beruf.

Ausübungsvoraussetzungen und Tätigkeitseinschränkungen

Um den Beruf des Heilpraktikers ausüben zu dürfen, sind bestimmte Voraussetzungen zu erfüllen:

- Mindestens abgeschlossene Volksschul-/Hauptschulbildung
- Mindestalter zum Zeitpunkt der Prüfung 25 Jahre
- Einwandfreies polizeiliches Führungszeugnis (nicht älter als 3 Monate)
- Nachweis durch eine ärztliche Untersuchung (nicht älter als 3 Monate), dass Sie für die Ausübung des Heilpraktikerberufes in gesundheitlicher Hinsicht geeignet sind.
- Bei der Gesundheitsbehörde ist vor einem Amtsarzt eine Überprüfung Ihrer schulmedizinischen Kenntnisse und Fähigkeiten in Form einer schriftlichen und mündlich/praktischen Kenntnisüberprüfung abzulegen (Heilpraktikerprüfung). Wer die Heilpraktikerschule im Zentrum für Naturheilkunde erfolgreich absolviert, ist dafür bestens vorbereitet!

Anmerkung:

Die entsprechenden Unterlagen werden erst im letzten Semester Ihrer Ausbildung für Ihren Erlaubnis Antrag bei der entsprechenden Verwaltungsbehörde eingereicht.

Ausländische Staatsangehörige

Alle EU-Bürger und ausländischen Mitbürger können ebenso an der Heilpraktikerausbildung teilnehmen und die Prüfung in Deutschland absolvieren, um sich später in Deutschland als Heilpraktiker oder in einem verwandten Gesundheitsberuf zu betätigen. Bitte erkundigen Sie sich vorab immer beim zuständigen Landratsamt und den Behörden, wenn Sie sich hier oder in Ihrem Heimatland als Heilpraktiker niederlassen wollen, nach den für Sie gültigen Bestimmungen und Auflagen. In Österreich ist der Heilpraktiker z. B. nicht zugelassen.

Einschränkungen in der Berufsausübung

Die große Therapiefreiheit des Heilpraktikers erfordert gründliche Kenntnisse auf vielen Gebieten der Naturheilkunde, insbesondere im Bereich der schulmedizinischen Diagnostik und Therapie, um bei Erfordernis den Patienten einer ärztlichen Behandlung zuzuführen.

Der Heilpraktiker ist bei der Ausübung seines Berufes neben der Sorgfaltspflicht einigen Einschränkungen unterworfen. Er darf zwar z. B. Injektionen verabreichen und hautverletzende Verfahren durchführen, dürfte theoretisch sogar operieren, aber keine Betäubungsmittel oder rezeptpflichtigen Medikamente verordnen. Außerdem ist es ihm untersagt, u.a. durch das Infektionsschutzgesetz, ganz bestimmte Infektionskrankheiten zu behandeln.



Unsere Philosophie und Ziele

Wegbereiter und Wegbegleiter für die Medizin der Zukunft

Wir sehen unsere Ziele und Aufgaben darin, auf dem Gebiet der ganzheitlichen Heilkunde umfassend aufzuklären, aus- und weiterzubilden zum Nutzen eines neuen Gesundheits- bzw. Krankheitsverständnisses.

Unser Qualitätsanspruch

Wir bieten unseren Schülern und Kursteilnehmern eine fundierte, gewissenhafte, qualifizierte und gut strukturierte Ausbildung zum Heilpraktiker:

- Eine Auswahl hervorragend ausgebildeter und kompetenter Fachdozenten mit langjähriger Unterrichts- und Praxiserfahrung (Heilpraktiker, naturheilkundlich orientierte Ärzte und Apotheker etc.) werden Sie während Ihrer Ausbildungszeit sorgfältigst schulen und begleiten.
- Ausführliche, unterrichtsbegleitende Skripten werden Ihnen ständiges Mitschreiben ersparen und ermöglichen Ihnen, die volle Aufmerksamkeit dem lebendigen Unterricht zuzuwenden.
- Übersichtlich strukturierte Lehrpläne und ausgefeilte Curricula, verständliche Dias, Videos, Anschauungstafeln, vielfältiges Bildmaterial, Folien, Röntgenbilder, Präparate, medizinische Modelle und vor allem praktisches Arbeiten bilden bei uns die Basis für unseren Unterricht.
- Diese Lehrmittelvielfalt wird von uns ständig überarbeitet und ist daher immer auf dem neuesten Stand. Bei uns erhalten Sie stets aktuellste Informationen.
- Unser umfangreiches Fort- und Weiterbildungsangebot gibt Ihnen die Möglichkeit, sich auch mit interessanten therapeutischen Spezialgebieten zu befassen.

Diese umfassende Ausbildung an unserer Schule werden Ihre zukünftigen Heilpraktikerkollegen und Patienten zu schätzen wissen und Sie als kompetenten Heilpraktiker weiterempfehlen. **Ihr Erfolg ist auch unser Erfolg!**

Unsere Referenzen

Wir haben einen sehr guten Ruf, insbesondere auch in Fachkreisen (bei Heilpraktikern, Ärzten, Amtsärzten, Gesundheitsämtern, Apothekern etc.), auch im Ausland und natürlich bei unseren ehemaligen und derzeitigen Kursteilnehmern. Dies hilft Ihnen, einen guten Assistenzplatz zu bekommen und den Heilpraktikerberuf z.B. in der eigenen Praxis mit Erfolg auszuüben.

- 80 % unserer Schul- und Kursteilnehmer kommen aufgrund direkter persönlicher Empfehlung zu uns!
- Unsere Schüler schneiden außerdem bei den nicht leichten amtsärztlichen Überprüfungen überdurchschnittlich gut ab.



Unsere Erfahrung - Ihr Vorteil

Der Schulleiter und unsere Dozenten

Unser Schulleiter, Herr HP Reinhold Thoma und unsere Dozenten haben langjährige Lehrtätigkeitserfahrungen, sind Heilpraktiker und medizinische Profis mit eigener Praxistätigkeit und Beisitzer bei amtsärztlichen Überprüfungen. Dieser enge Kontakt mit Amtsärzten sowie das Studium von hunderten Prüfungsprotokollen gewährleisten eine gute und stets aktuelle Informationslage. Wir betreuen Sie bis zur Prüfung und darüber hinaus. Alle unsere Dozenten sorgen für eine angenehme, kooperative und humorvolle Unterrichtsatmosphäre, stehen Ihnen in allen Fragen der Ausbildung stets unterstützend zur Seite und haben auch für Ihre Probleme oder persönlichen Interessenschwerpunkte stets ein offenes Ohr. Sie werden bei uns individuell betreut und beraten.

Unser Ausbildungssystem

Wir erleichtern Ihnen die Wahl des richtigen Studiensystems für Ihre Heilpraktikerausbildung, die Ihren Neigungen, Ihrem individuellen Rhythmus, Ihren Vorkenntnissen und Qualifikationen sowie Ihrer Lebenssituation möglichst genau entsprechen sollte.

Wir geben Ihnen die Möglichkeit, Art, Umfang und Zeitpunkt Ihrer Ausbildung flexibel für Ihre Bedürfnisse - perfekt zugeschnitten durch eine klare Ausbildungsstruktur und den präzisen didaktischen Aufbau - selbst zu bestimmen.

Wir bieten Ihnen neben der Tagesschule, Abend- und Wochenendschule (berufsbegeleitend) auch eine Intensivausbildung für medizinische Berufe sowie umfangreiche Vorbereitungs- und Prüfungstrainingskurse an. Spezielle Fachausbildungen und Fortbildungen in verschiedenen ganzheitlichen Heilmethoden und die Vielfalt unserer interessanten Seminare werden Sie ganz sicher begeistern. Selbstverständlich runden Spezialkurse, z. B. zur Praxisgründung und Abrechnung mit wertvollen, echten "Insidertipps", unser Ausbildungsangebot ab.

Und denken Sie daran - die beste Schule ist gerade gut genug, um Ihren Berufswunsch zu verwirklichen - Sie haben weder Zeit noch Geld zu verschenken!

Die Finanzierung der Ausbildung

In der Regel muss man für die Schul- und Ausbildungsgebühren selbst aufkommen.

Die Möglichkeiten einer Drittfinanzierung der Ausbildung sind leider eingeschränkt. BAföG kann nicht in Anspruch genommen werden. Zeitsoldaten wird u. U. die gesamte Ausbildung von der Bundeswehr finanziert.

Die Ausbildung ist jedoch steuerlich abzugsfähig. Falls Sie die Kenntnisse später in einschlägigen selbstständigen Berufen anwenden wollen, ist ggf. die Schulgebühr bei der Steuererklärung voll abzugsfähig.

Wir raten Ihnen daher, sich bei den genannten Stellen, insbesondere auch bei Ihrem Steuerberater - für Ihren speziellen Fall - zu erkundigen.



Aktuelles zur Ausbildung

Unsere Ausbildung zum Heilpraktiker

Sie können bei uns ganz nach Ihren individuellen Bedürfnissen zwischen vier Schulungsformen wählen:

- 1) Tagesschule**
- 2) Abendschule**
- 3) Wochenendschule**
oder
- 4) Intensivausbildung für medizinische Berufe**

Tages-, Abend- oder Wochenendschule:

Im Gegensatz zu allen anderen Heilpraktikerschulen, die in den berufsbegleitenden Ausbildungen weniger Stoff vermitteln, sind bei uns die Unterrichtsstunden und Lehrinhalte in der Tages- oder berufsbegleitenden Abend-/ oder Wochenendschule, identisch - nur die Semesteranzahl variiert.

Je nach Ihren örtlichen, beruflichen oder familiären Bedingungen oder Ihrem individuellen Lernrhythmus können Sie somit die für Sie optimal passende Schulungsform wählen, ohne Stoffeinbußen zu haben.

Darüber hinaus stehen Ihnen alle in unserem Gesamtprogramm angebotenen naturheilkundlichen Ausbildungen und Seminare zur Auswahl. Sie können diese entweder im Anschluss an die medizinische Ausbildung oder - wenn Ihr Zeitplan dies zulässt - parallel dazu buchen.

Intensivausbildung für medizinische Berufe

Diese Ausbildungsform ist eine Alternative zur Tages-, Abend- oder Wochenendschule und eignet sich nur für Teilnehmer aus folgenden medizinischen Fachberufen mit sehr fundierten, medizinischen (Vor-)Kenntnissen: Krankenschwestern, -pfleger, Hebammen, Physiotherapeuten(innen), Apotheker(innen), Zahn- oder Tierärzte(ärztinnen). Der Berufsabschluss sollte nicht länger als 5 Jahre zurück liegen.

Aufgrund dieser Vorkenntnisse ist es möglich, die Ausbildungszeit zum Heilpraktiker zu verkürzen (20 statt 30 Monate). Der Unterrichtsstoff wird in intensiver, kompakter Form gelehrt. Eine entsprechend intensive häusliche Vor- und Nachbereitung wird vorausgesetzt und erwartet.

Integrierte Prüfungsvorbereitung

Im Gegensatz zu den anderen Heilpraktikerschulen ist bei uns in allen Ausbildungsformen die Prüfungsvorbereitung im Lehrplan integriert und in den Ausbildungskosten bereits enthalten.

Dennoch bieten wir optional als zusätzlichen Service für diejenigen, die eine Wiederholung des Stoffes vor der Prüfung wünschen, einen 5-monatigen Repetitionskurs an, bei dem in 18 Unterrichtseinheiten alle prüfungsrelevanten Themen nochmal zusammengefasst und systematisch wiederholt werden.

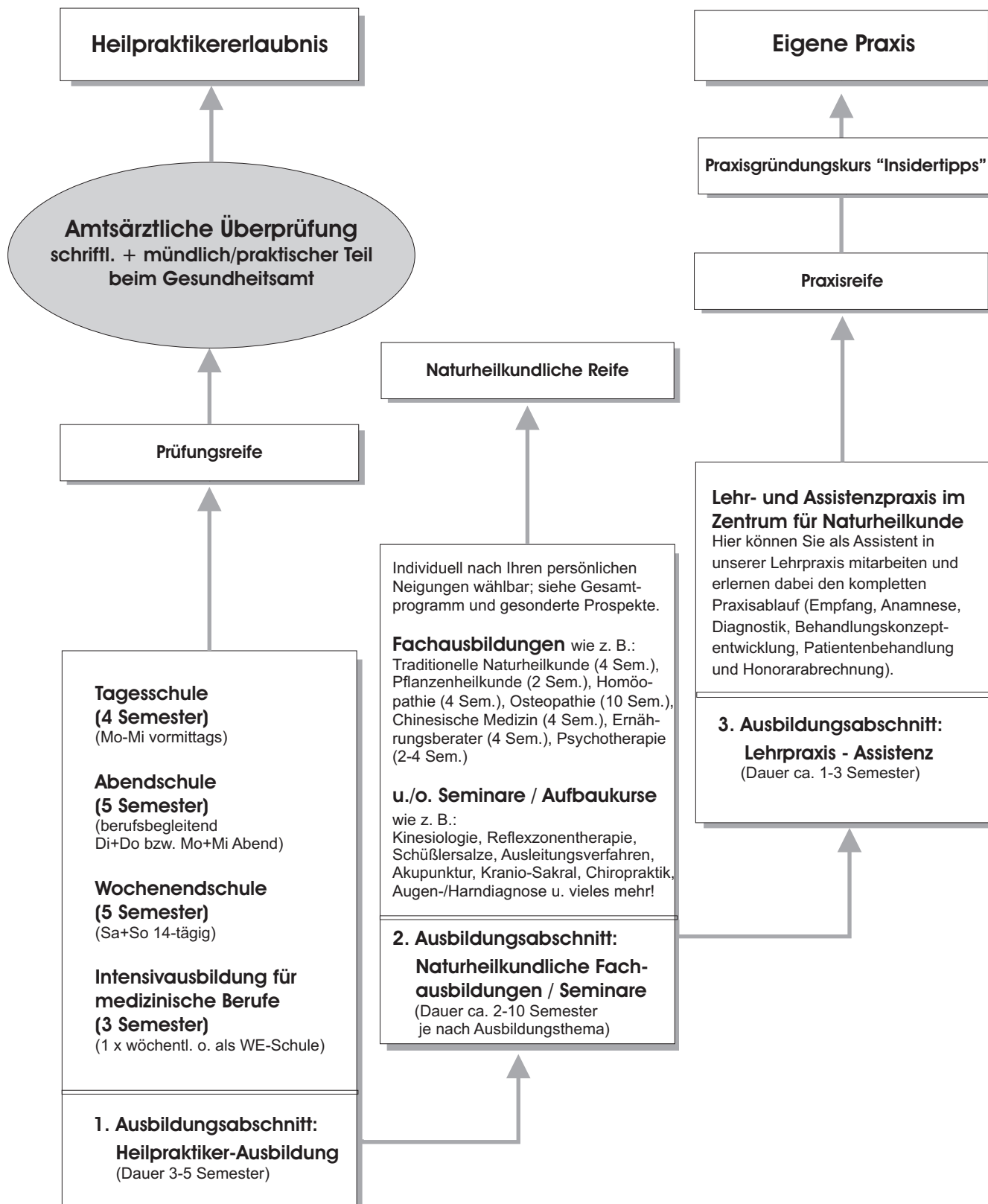


Was unterscheidet uns von anderen Schulen?

Es gibt viele gute Gründe, weshalb Sie Ihre Heilpraktikerausbildung bei uns absolvieren sollten. Hier sind nur einige davon:

- Umfassende individuelle Betreuung und persönliche Beratung garantieren wir Ihnen fast rund um die Uhr!
Als ganz speziellen Service bieten wir Ihnen nach bestandener schriftlicher Heilpraktikerüberprüfung eine "mündliche Prüfungssprechstunde" an, um Ihnen vor der mündlichen Überprüfung noch wichtige, wertvolle Tipps und Informationen zu geben. Sie werden sich rundherum wohl und bei uns zu Hause fühlen.
- Bei uns werden Sie nicht nur von 2 oder 3 Dozenten geschult, die Sie bis zur Prüfung behalten! Wir beugen aktiv Langeweile und Gewohnheit vor, die sich im Laufe der vielen Ausbildungsmonate schnell einstellen können, wenn Sie immer nur das gleiche Gesicht sehen. Mit einer Vielzahl ausgewählter, pädagogisch geschulter Lehrkräfte garantieren wir Ihnen einen begeisterten Unterricht, den Sie mit leuchtenden Augen verlassen. Auch die "menschliche" Abwechslung durch die unterschiedlichen Persönlichkeiten unseres Dozentenstammes, das wertvolle Spezialwissen in den unterschiedlichsten Fachgebieten und der herzliche, persönliche Kontakt werden Ihnen sicher gefallen.
- Bei uns haben Sie die Möglichkeit, je nach individuellem Wunsch und Bedarf, neben der regulären "medizinischen" Heilpraktikerausbildung gleichzeitig die Naturheilkunde zu erlernen. So können Sie sich nach erfolgreicher Heilpraktikerüberprüfung mit einigen parallel schon erlernten naturheilkundlichen Verfahren (Einführungen und Grundkurse in Diagnoseverfahren und Therapien) selbstständig machen.
Die traditionelle naturheilkundliche Ausbildung erfolgt dann als 2. Ausbildungsabschnitt nach der Heilpraktikerprüfung. Wir richten uns auch hierbei ganz nach Ihrer persönlichen Leistungsfähigkeit und Ihrem Lerneifer. Sie haben die Wahl (siehe den gesonderten Prospekt zur Naturheilkunde)!
- Wichtig ist uns ein Lernen in entspannter und gelöster Atmosphäre ohne Stress und Notendruck. Referate und Kurzbeiträge im Unterricht sowie schulinterne Tests und Überprüfungen sind stets freiwillig. Nur Sie selbst entscheiden, ob Sie die Möglichkeit von Anfang an nutzen wollen, sich z. B. in freier Rede (Referate, Vorlesen etc.) oder prüfungsähnlichen Situationen zu erproben. Wir geben so wenig Frontalunterricht im Vortragsstil wie möglich, indem wir durch Gruppenarbeit, Lernspiele und praktische Übungen den Unterrichtsstoff abwechslungsreich und lebendig vermitteln. Unsere Schulungsräume stehen den Lerngruppen nachmittags zur Verfügung, ebenso gibt es gemütliche Ecken zum Austausch, Ruhen und für das gesellige Miteinander.
- Im Gegensatz zum Revolving-System (Rollierendes System), das von einigen Heilpraktikerschulen gewählt wird, beginnen Sie bei uns in der Tages-, Abend- oder Wochenendschule in einem festen Klassenverband mit gleichem Wissensstand. Die Stoffvermittlung beginnt bei den Grundlagen (Zelle, Anatomie und Physiologie des Körpers), erst ab dem 2. Semester kommen die klinischen und differentialdiagnostischen Fächer hinzu.

Übersicht zur Heilpraktikerausbildung





Lehrinhalte Heilpraktikerausbildung

1. Ausbildungsabschnitt

- Sie haben die Wahl:
- Tagesschule
 - Abendschule
 - Wochenendschule
 - Intensivausbildung

Tagesschule

Die medizinische Ausbildung
Ziel: **Prüfungsreife**

Abend- bzw. Wochenendschule

Die medizinische Ausbildung
als berufsbegleitendes Studium
Ziel: **Prüfungsreife**

Intensivausbildung für medizinische Berufe

Die medizinische Ausbildung
als berufsbegleitendes Studium
Ziel: **Prüfungsreife**

1. SEMESTER

Die Grundlagen-Fächer

Terminologie, Zelle und Gewebelehre, Grundlagen der allgemeinen Chemie, Anatomie/Physiologie aller Organsysteme vom Bewegungsapparat bis hin zu Hormon- und Nervensystem

1. SEMESTER

Die Grundlagen-Fächer

Terminologie, Zelle und Gewebelehre, Grundlagen der allgemeinen Chemie, Anatomie/Physiologie aller Organsysteme vom Bewegungsapparat bis hin zu Hormon- und Nervensystem

2. - 3. SEMESTER

Die klinischen Grundlagen-Fächer
allgemeine und spezielle Pathologie, Pathophysiologie, allgemeine Mikrobiologie

Die klinischen Fächer
von Orthopädie über Kardiologie bis hin zu Endokrinologie, Neurologie, Psychiatrie, Diagnostik und Fallbesprechungen, Differentialdiagnostik, Fragenkataloge uvm.

Die praktischen Fächer
Anamnese und Befunderhebung, körperliche Untersuchungen, Injektionstechniken, Labordiagnostik, 1. Hilfe / Notfallverhalten in der Praxis, spezielle Trainingstage zum Einüben

2. - 4. SEMESTER

Die klinischen Grundlagen-Fächer
allgemeine und spezielle Pathologie, Pathophysiologie, allgemeine Mikrobiologie

Die klinischen Fächer
von Orthopädie über Kardiologie bis hin zu Endokrinologie, Neurologie, Psychiatrie, Diagnostik und Fallbesprechungen, Differentialdiagnostik, Fragenkataloge uvm.

Die praktischen Fächer
Anamnese und Befunderhebung, körperliche Untersuchungen, Injektionstechniken, Labordiagnostik, 1. Hilfe / Notfallverhalten in der Praxis, spezielle Trainingstage zum Einüben

1. - 3. SEMESTER

Die klinischen Grundlagen-Fächer
allgemeine und spezielle Pathologie, Pathophysiologie, allgemeine Mikrobiologie

Die klinischen Fächer
von Orthopädie über Kardiologie bis hin zu Endokrinologie, Neurologie, Psychiatrie, Diagnostik und Fallbesprechungen, Differentialdiagnostik, Fragenkataloge uvm.

Die praktischen Fächer
Anamnese und Befunderhebung, körperliche Untersuchungen, Injektionstechniken, Labordiagnostik, 1. Hilfe / Notfallverhalten in der Praxis, spezielle Trainingstage zum Einüben

4. SEMESTER

Prüfungsvorbereitung
Vorbereitung auf die schriftliche und die mündlich/praktische Prüfung

5. SEMESTER

Prüfungsvorbereitung
Vorbereitung auf die schriftliche und die mündlich/praktische Prüfung

plus 2 Monate

Prüfungsvorbereitung
Vorbereitung auf die schriftliche und die mündlich/praktische Prüfung



Ausbildungsdauer und -kosten

1. Ausbildungsabschnitt

**Frühbucherrabatt € 100,-
bei Anmeldung bis:
31.07. für die Herbstausb.
31.12. für die Frühjahrsausb.**

Tagesschule Dauer: 24 Monate (4 Semester)

1. - 4. Semester Mo - Mi 8.45 - 12.30 Uhr
= gesamt 221 Unterrichtstage

Schulgebühr

1. Monatliche Zahlung	24 x monatlich € 250,- (= € 6.000,-)
2. Teilzahlung	€ 1.890,- + 24 x mtl. € 165,- (= € 5.850,-)
3. Gesamtzahlung	€ 5.700,-
zzgl. Anmeldegebühr	€ 160,-

Beginn 2 x jährlich, im April und Oktober

Abendschule Dauer: 30 Monate (5 Semester)

1. - 3. Semester Di + Do 18.30 - 21.45 Uhr
4. - 5. Semester Mo + Mi 18.30 - 21.45 Uhr
plus 1-3 Wochenenden pro Semester
= 221 Unterrichtseinheiten
mit insgesamt 884 Unterrichtsstunden

Schulgebühr:

1. Monatliche Zahlung	30 x monatlich € 200,- (= € 6.000,-)
2. Teilzahlung	€ 1.950,- + 30 x mtl. € 130,- (= € 5.850,-)
3. Gesamtzahlung	€ 5.700,-
zzgl. Anmeldegebühr	€ 160,-

Beginn 2 x jährlich, im April und Oktober

Wochenend- schule Dauer: 30 Monate (5 Semester)

1. - 5. Semester ca. 11 Wochenenden (14-tägig)
pro Semester
Sa und So 9.30 - 17.00 Uhr
= 221 Unterrichtseinheiten
mit insgesamt 884 Unterrichtsstunden

Schulgebühr:

1. Monatliche Zahlung	30 x monatlich € 200,- (= € 6.000,-)
2. Teilzahlung	€ 1.950,- + 30 x mtl. € 130,- (= € 5.850,-)
3. Gesamtzahlung	€ 5.700,-
zzgl. Anmeldegebühr	€ 160,-

Beginn 2 x jährlich, im April und Oktober

Intensivausbildung für medizinische Berufe Dauer: 20 Monate (3,3 Semester)

Freitagsausbildung:

60 Freitagnachmittage 14.00 - 17.30 Uhr
6 Freitagabende 18.00 - 21.15 Uhr
8 Mittwohabende 18.30 - 21.45 Uhr
14 Wochenenden 9.30 - 17.00 Uhr
= 130 Unterrichtseinheiten mit gesamt 520 Unterrichtsstunden

Wochenendausbildung:

31 Wochenenden Sa + So 9.30 - 17.00 Uhr
6 Freitagabende 18.00 - 21.15 Uhr
= 130 Unterrichtseinheiten mit gesamt 520 Unterrichtsstunden

Schulgebühr:

1. Monatliche Zahlung	20 x mtl. € 195,- (= € 3.900,-)
2. Teilzahlung	€ 1.650,- + 20 x mtl. € 110,- (= € 3.850,-)
3. Gesamtzahlung	€ 3.750,-
zzgl. Anmeldegebühr	€ 160,-

Beginn 2 x jährlich, im März und September/Oktober



Ausbildungsinformationen

Der Ausbildungsbeginn

Unsere Ausbildungen beginnen jeweils im März/April und September/Oktober. Bitte melden Sie sich rechtzeitig an, da die Teilnehmerzahl begrenzt ist.

Der Probeunterricht

Bitte vereinbaren Sie mit uns ein Beratungsgespräch, wenn Sie den Unterricht probeweise besuchen und uns, die konkreten Lehrpläne und Skripten etc. näher kennen lernen möchten. Wir freuen uns auf Sie!

Die Anmeldung

Bitte fügen Sie Ihrem Ausbildungsantrag einen tabellarischen Lebenslauf und ein Paßbild bei. Mit Zugang beim ZfN wird die Anmeldung zum Vertrag und Sie erhalten eine gegengezeichnete Kopie als Bestätigung.

Bitte melden Sie sich frühzeitig an, die Ausbildungsplätze sind sehr begehrt und schnell ausgebucht.

Bei Anmeldung bis zum 31.07. für die Heilpraktiker-Ausbildung im Herbst und bis zum 31.12. für die Frühjahrsausbildung erhalten Sie einen **Frühbucher-rabatt** von € 100,-, der mit der ersten Schulgebühr verrechnet wird.

Für Schüler anderer Heilpraktikerschulen erstellen wir bei einem Wechsel individuelle Lehrpläne zur reibungslosen Eingliederung in unser Unterrichtssystem. Bitte besprechen Sie dies mit unserem Fachbereich HP-Ausbildung.

Die Klassenstärke

Überschaubare Klassen mit ca. 32 Personen, keine Vortragsäle.

Das Lehrmaterial

Sie erhalten ausführliche Skripten und Arbeitsblätter (in den Studiengebühren enthalten), die Ihnen als Leitfaden während der ganzen Ausbildungszeit dienen. Im Unterricht wird nach diesen Unterlagen gelehrt, Sie können diese mit eigenen Bemerkungen und Erklärungen oder Querverweisen versehen. Durch den speziellen Aufbau und die Kennzeichnung des Skriptes bauen Sie sich im Laufe der Schulzeit ein persönliches großes Nachschlagewerk auf. Bei der Anschaffung von schulnotwendigen Lern- und Hilfsmitteln (wie Bücher, Injektions- und Infusionsmaterial, diagnostische Geräte u.ä.) sind wir Ihnen gerne behilflich. Die Kosten für diese Materialien sind in den Ausbildungsgebühren nicht enthalten und betragen zusätzlich ca. € 100,- bis € 150,- pro Semester.

Der zeitliche Lernaufwand

Dieser hängt stark von Ihrem persönlichen Lerneinsatz, Ihren (Vor-)Kenntnissen und Ihrer eigenen Mit- und Nacharbeit ab. Sie sollten jedoch mit mindestens 1 Stunde pro Tag eigener Nacharbeit rechnen.

Die Prüfungen

In jedem Semester werden - freiwillige - interne Semesterprüfungen abgehalten - eine sehr gute Möglichkeit, sich selbst einen Überblick über den eigenen Wissensstand zu verschaffen. Außerdem können Sie über einzelne Fachgebietsthemen mündliche Kurzreferate geben als gutes Training für die mündliche Prüfung.

Der Abschluss

Nach erfolgreichem Bestehen und Abschluss der Ausbildung zum Heilpraktiker am Zentrum für Naturheilkunde erhalten Sie ein Abschlusszertifikat.

Im letzten Semester sollten Sie sich dann bei Ihrer zuständigen Behörde / Gesundheitsamt zur Heilpraktikerüberprüfung anmelden.

Nach Bestehen der schriftlichen und mündlichen Überprüfung erhalten Sie die Heilpraktikererlaubnis von der zuständigen Verwaltungsbehörde.

ANMELDUNG

Ausbildung zum Heilpraktiker (1. Abschnitt medizinische Grundlagen)

am Zentrum für Naturheilkunde - Reinhold Thoma - Hirtenstraße 26 - 80335 München - Tel.: 089/545 931-0 - Fax: 089/545 931-99

<input type="checkbox"/> Frau <input type="checkbox"/> Herr Name	Tel.priv.
Vorname	Tel.tags
Straße	Handy
PLZ/Ort	Email
Beruf	Beigefügte Anlagen
Geb. Datum	<input type="checkbox"/> 1 Passbild <input type="checkbox"/> tabellarischer Lebenslauf
	<input type="checkbox"/> Nachweis medizinische Ausbildung (nur für Intensivausbildung)

Gewünschte Ausbildung u. Zahlungsart bitte ankreuzen (* Ermäßigte Gebühr für Schüler, die bereits an einer anderen ZfN-Ausbildung teilnehmen.)

1. Tagesstudium		Dauer 2 Jahre (4 Semester), insgesamt 221 Vormittage	
<input type="checkbox"/> Herbst 2010, Beginn: Di 26.10.2010		jew. Mo-Mi 8.45-12.30 h (in den bayer. Schulferien i.d.R. Unterrichtsfrei)	
<input type="checkbox"/> Frühjahr 2011, Beginn: Di 05.04.2011			
Anmeldegebühr: € 160,- plus		<u>Ermäßigte Gebühr für ZfN-Schüler (s.o.)</u>	
<input type="checkbox"/> Gesamtzahlung: € 5.700,-		Anmeldegebühr: entfällt*	
<input type="checkbox"/> Teilzahlung: € 1.890,- plus 24x mtl. € 165,- (= € 5.850,-)		<input type="checkbox"/> Gesamtzahlung: € 5.580,-*	
<input type="checkbox"/> Mtl. Zahlung: 24x mtl. € 250,- (= € 6.000,-)		<input type="checkbox"/> Teilzahlung: € 1.890,- plus 24x mtl. € 160,- (= € 5.730,-)*	
		<input type="checkbox"/> Mtl. Zahlung: 24x mtl. € 245,- (= € 5.880,-)*	
2. Abend- bzw. Wochenendstudium		Dauer 2,5 Jahre (5 Semester), insgesamt 221 Unterrichtseinheiten mit gesamt 884 Ustd.	
Abendschule			
<input type="checkbox"/> Herbst 2010, Beginn: Di 26.10.2010		1.-3. Sem.: jew. Di+Do 18.30-21.45 h, 4.-5. Sem.: jew. Mo+Mi 18.30-21.45 h	
<input type="checkbox"/> Frühjahr 2011, Beginn: Di 05.04.2011		(in den bayer. Schulferien i.d.R. unterrichtsfrei) plus 1-3 Wochenenden pro Semester	
Wochenendschule			
<input type="checkbox"/> Herbst 2010, Beginn: Sa 23.10.2010		jew. Sa/So 9.30-17 h (14-tägig), ca. 11 Wochenenden pro Semester	
<input type="checkbox"/> Frühjahr 2011, Beginn: Sa 16.04.2011			
Anmeldegebühr: € 160,- plus		<u>Ermäßigte Gebühr für ZfN-Schüler (s.o.)</u>	
<input type="checkbox"/> Gesamtzahlung: € 5.700,-		Anmeldegebühr: entfällt*	
<input type="checkbox"/> Teilzahlung: € 1.950,- plus 30x mtl. € 130,- (= € 5.850,-)		<input type="checkbox"/> Gesamtzahlung: € 5.580,-*	
<input type="checkbox"/> Mtl. Zahlung: 30x mtl. € 200,- (= € 6.000,-)		<input type="checkbox"/> Teilzahlung: € 1.950,- plus 30x mtl. € 126,- (= € 5.730,-)*	
		<input type="checkbox"/> Mtl. Zahlung: 30x mtl. € 196,- (= € 5.880,-)*	
3. Intensivstudium für med. Berufe		Dauer 20 Monate (3,3 Semester), insgesamt 130 Unterrichtseinheiten mit gesamt 520 Ustd.	
Intensiv-Freitagstudium			
<input type="checkbox"/> Herbst 2010, Beginn: Fr 08.10.2010		jew. 14-17.30 h, plus weitere Unterrichte, siehe nähere Beschreibung im Prospekt Seite 9	
<input type="checkbox"/> Frühjahr 2011, Beginn: Fr 18.03.2011			
Intensiv-Wochenendstudium			
<input type="checkbox"/> Herbst 2010, Beginn: Sa 25.09.2010		jew. Sa/So 9.30-17 h, jew. 8 WE im 1. u. 2. Sem. und 15 Wochenenden im 2. Ausbildungsjahr	
<input type="checkbox"/> Frühjahr 2011, Beginn: Sa 02.04.2011			
Anmeldegebühr: € 160,- plus		<u>Ermäßigte Gebühr für ZfN-Schüler (s.o.)</u>	
<input type="checkbox"/> Gesamtzahlung: € 3.750,-		Anmeldegebühr: entfällt*	
<input type="checkbox"/> Teilzahlung: € 1.650,- plus 20x mtl. € 110,- (= € 3.850,-)		<input type="checkbox"/> Gesamtzahlung: € 3.650,-*	
<input type="checkbox"/> Mtl. Zahlung: 20x mtl. € 195,- (= € 3.900,-)		<input type="checkbox"/> Teilzahlung: € 1.650,- plus 20x mtl. € 105,- (= € 3.750,-)*	
		<input type="checkbox"/> Mtl. Zahlung: 20x mtl. € 190,- (= € 3.800,-)*	

Hiermit melde ich mich verbindlich für die oben angekreuzte Ausbildung an. Ich erkläre, dass ich in eigener Verantwortung an der Ausbildung teilnehme, in körperlicher und psychischer Hinsicht gesund bin und aus evtl. Folgen keine Ansprüche ableite. Die Ausbildungsgebühren bitte ich, von meinem Konto abzubuchen. Die Anmeldegebühr ist nach Aufnahmebestätigung, die Gesamtzahlung/ Anzahlung 4 Wochen vor Ausbildungsbeginn, die monatlichen Zahlungen jeweils am Monatsersten ab Ausbildungsbeginn zu zahlen. Achtung: bei ausländischem Bankkonto nur Überweisung möglich!

Meine Bankverbindung liegt dem **Zentrum für Naturheilkunde** bereits vor (ansonsten bitte nachfolgend ausfüllen)

Konto Nr.	Bank
BLZ	Kto-Inhaber (falls abweichend)

Die Anmelde-/Rücktrittsbedingungen zur Ausbildung (siehe Rückseite dieses Anmeldeformulars) sind Bestandteil dieser Anmeldung.

Ich habe diese gelesen und erkläre mich damit einverstanden. Mit Zugang und Annahme beim **Zentrum für Naturheilkunde** wird diese Anmeldung zum Vertrag und ich erhalte eine gegengezeichnete Kopie als Aufnahmebestätigung.

Ort, Datum	Unterschrift
------------	--------------

Aufnahme bestätigt:

München, den:	Zentrum für Naturheilkunde
---------------	----------------------------

Anmelde- und Rücktrittsbedingungen zur Heilpraktikerausbildung

1. Anmeldung

Bitte melden Sie sich frühzeitig an, schriftlich, per Fax oder persönlich. Die Ausbildungsplätze sind sehr begehrt und schnell ausgebucht.

Die Anmeldungen werden in der Reihenfolge des Eingangs bearbeitet. Mit Zugang und Annahme beim ZfN wird Ihre Anmeldung zum Vertrag, Sie erhalten von uns eine gegengezeichnete Kopie als Aufnahmebestätigung.

Die Ausbildungsgebühren werden von uns per Lastschrifteinzug von Ihrem Konto abgebucht.

Die Anmeldegebühr ist nach Aufnahmebestätigung, die Gesamtzahlung/Anzahlung 4 Wo. vor Ausbildungsbeginn, die monatlichen Zahlungen jeweils am Monatsersten zu zahlen.

Aus dem Ausland ist nur eine Überweisung möglich. Vom Ausland anfallende Bankgebühren sind vom Teilnehmer zu tragen.

Am Ende der Ausbildung erhalten Sie von uns eine Teilnahme-/Kostenbestätigung sowie, nach Erfüllung der Voraussetzungen, Ihr ZfN-Abschluss-Zertifikat.

2. Ermäßigungen

ZfN-Schüler (Teilnehmer an einer Ausbildung = Veranstaltung von mindestens einem Jahr Dauer am **Zentrum für Naturheilkunde**) erhalten für alle weiteren Ausbildungen und Lehrgänge den ermäßigten Schülerpreis, außerdem entfällt die Anmeldegebühr. Diese Ermäßigung kann bis ein Jahr nach Ausbildungsende in Anspruch genommen werden.

3. Änderungen

Die Mindestteilnehmerzahl beträgt, soweit nicht anders vermerkt, 15 Teilnehmer.

Eventuelle Änderungen, Terminverschiebungen, Kursabsagen, auch kurzfristig, sind vorbehalten; sie werden den Teilnehmern unverzüglich mitgeteilt.

Weitergehende Ansprüche sind ausgeschlossen. Irrtum und Preisänderungen bleiben vorbehalten.

4. Rücktritt/Storno/Kündigung

(nur schriftlich oder per Fax)

Ein Rücktritt aus diesem Ausbildungsvertrag ist nur bis zu vier Wochen vor Studienbeginn möglich. Bei Rücktritt fällt eine Stornogebühr von € 100,- an.

Eine ordentliche Kündigung ist beiderseits nach Beginn der Ausbildung innerhalb der ersten vier Ausbildungswochen mit einer Frist von einem Monat zum Monatsende möglich.

Danach ist eine Kündigung beiderseits unter Einhaltung einer Kündigungsfrist von 3 Monaten zum Monatsende - ohne Angabe von Gründen - möglich.

Das Zentrum für Naturheilkunde erstellt nach bestätigter Kündigung eine Endabrechnung, wobei die bereits "verbrauchten" Monate mit den bereits geleisteten Zahlungen verrechnet werden. Eine zu viel bezahlte Ausbildungsgebühr (z. B. bei Teilzahlung oder Gesamtzahlung) wird zurückerstattet.

Die Anmeldegebühr wird bei Rücktritt oder Kündigung nicht rückerstattet.

5. Urheberrecht

Die Unterrichtsmaterialien (insb. Skripte/Lehrpläne) werden dem Teilnehmer ausschließlich zur alleinigen und nicht übertragbaren persönlichen Nutzung überlassen.

Diese sind urheberrechtlich geschützt. Jede Verwertung außerhalb der engen Grenzen des Urheberrechtsgesetzes ist ohne Zustimmung des ZfN bzw. Verfassers unzulässig und strafbar. Dies gilt insbesondere für Vervielfältigungen, Übersetzungen oder Verwendung zu Unterrichtszwecken außerhalb des ZfN.

Ton- und Bildaufnahmen sind während der Veranstaltungen nicht gestattet. Alle Rechte sind dem ZfN vorbehalten.

So finden Sie uns:



Die Schulräume

befinden sich in unmittelbarer Nähe zum Hauptbahnhof, im Atelierhaus des Innenhofes der Hirtenstraße 26, rundherum abgeschirmt von störendem Verkehrslärm - eine kleine, ruhige Oase inmitten Münchens.

Schauen Sie doch einfach mal herein, Sie sind jederzeit herzlich willkommen!



Zentrum für Naturheilkunde

Heilpraktikerschule & Fortbildungszentrum
Reinhold Thoma

Hirtenstraße 26 ♦ 80335 München
Tel.: 089/545 931-0 ♦ Fax: 089/545 931-99
www.zfn.de ♦ info@zfn.de

Bankverbindung:
HypoVereinsbank München
Inland: Kto-Nr. 44 88 99 00, BLZ 700 202 70

EU: IBAN (= Kto.): De43 7002 0270 0044 8899 00
Swift (= BLZ): HYVE DE MM XXX