



## **Bildungsscheck!**

500.- € vom Staat

[www.bildungspraemie.info](http://www.bildungspraemie.info)

# **Intensiv- Vorbereitung auf die Amtsarztprüfung (HP-Allgemein)**

Kurse, Daten, Termine  
für die  
Oktoberprüfung 2010  
und  
Märzprüfung 2011





## Wichtiges zur Prüfungsvorbereitung

Sehr verehrte Prüfungskandidatin,  
sehr geehrter Prüfungskandidat,

damit Sie Ihre Überprüfung erfolgreich absolvieren können, sind wir mit unseren speziellen Vorbereitungskursen immer auf dem neuesten Stand der Dinge, sowohl was den schriftlichen, als auch was die unterschiedlichen Anforderungen der einzelnen Gesundheitsämter an den mündlichen Teil betrifft.

Mein 25-jähriger Erfahrungsschatz mit Prüfungsvorbereitungen als Beisitzer oder mit den ständigen Kontakten zu den einzelnen Gesundheitsämtern und AmtsärztInnen fließt laufend in die Kurse mit ein.

Wir werden Sie begleiten, motivieren und mit Rat und Tat unterstützen bis nach Ihrer bestandenen mündlichen Prüfung. Wir sind sicher, Ihnen auch zum großen Teil die evtl. vorhandene Angst nehmen zu können. Aus Erfahrung empfehlen wir Ihnen, alle drei Teilbereiche (A, B, C) der speziellen Prüfungsvorbereitung zu belegen, denn Sie erhalten dadurch die bestmögliche Prüfungsvorbereitung.

Das Zentrum für Naturheilkunde setzt sich zudem seit Jahren intensiv und mit großem Erfolg für Einheitlichkeit und Fairness der Überprüfungen zum Heilpraktiker ein. Bei der Unterstützung unserer Schüler im Falle einer zu Unrecht nicht bestandenen Prüfung waren wir durch Einlegen von Widersprüchen in wiederholten Fällen sehr erfolgreich: Etwa 100 Schülern konnten wir zur Durchsetzung ihres Widerspruchs verhelfen. Dies hat uns und unseren Schülern in den letzten Jahren bewiesen, dass Ausdauer und motivierter Einsatz sich am Ende lohnen, auch wenn man zeitweise das Gefühl hat, gegen Windmühlen zu kämpfen.

Wir haben mit Ämtern und Ministerien gesprochen, Aufsichtsbeschwerden eingelegt und gerichtlich geklagt. Hier im Überblick einige Meilensteine dieser erfolgreichen Bemühungen:

- ◆ 2000 konnten wir durchsetzen, dass der Heilpraktiker-Anwärter nicht für die nächste Prüfung gesperrt wird, wenn er Widerspruch gegen einen negativen Prüfungsbescheid einlegt.
- ◆ 2002 kämpften wir erfolgreich um die Akteneinsicht und die Herausgabe der Prüfungsfragen.
- ◆ Bis 2003 wurde teilweise nur der Hauptwohnsitz als Prüfungsort zugelassen, obwohl die rechtlichen Bestimmungen besagen, dass die Prüfung am Niederlassungsort stattfinden soll - das konnten wir richtigstellen.
- ◆ 2003 erreichten wir, dass die Gesundheitsämter den Lösungsschlüssel nach der schriftlichen Überprüfung per Internet veröffentlichen, was die lange Wartezeit auf die Ergebnisbekanntgabe erheblich reduzierte. Wir bewirkten, leider nur mit gerichtlicher Unterstützung, dass die Prüfungsstatistik jährlich veröffentlicht wird.
- ◆ Im Juli 2004 erklärte das Gericht 7 Fragen der schriftlichen HP-Prüfung Oktober 2001 für unzulässig. Im Dezember 2004 wurden für die Prüfung Oktober 2002 sogar 9 Fragen für ungültig erklärt - entgegen den gutachterlichen Stellungnahmen der Gesundheitsämter.
- ◆ 2005 wurde die Prüfung März 2003 vor Gericht verhandelt, wobei 7 Fragen für unzulässig bewertet wurden. Die Märzprüfung 2005 wurde auf unsere Intervention hin um 3 Fragen nachgebessert, wodurch etwa 30 unserer Schüler nachträglich die schriftliche Prüfung bestanden.
- ◆ Aufgrund all unserer bisherigen Maßnahmen entschlossen sich die bayer. Gesundheitsämter für die Oktoberprüfung 2005, allen Prüfungsteilnehmern die Prüfungsfragen gleich nach Hause mitzugeben.
- ◆ 2006: auch die Märzprüfung 2006 wurde auf unsere Intervention hin um 1 Frage nachgebessert, wodurch auch hier 10 unserer Schüler in den Genuss einer nachträglich bestandenen schriftlichen Prüfung kamen. Im Rahmen eines Widerspruchs wurde vom Gutachterausschuss noch eine weitere Frage aus der Wertung genommen.
- ◆ 2007: auch gegen die Oktoberprüfung 2007 haben wir einen Widerspruch eingereicht und warten auf die Entscheidung des Gutachterausschusses.

Als positives Ergebnis unserer ständigen Bemühungen zeichnet sich ab, dass die Prüfungen zwar ein hohes Niveau haben, die Fragen nun aber wesentlich fairer und klarer formuliert werden.

Was uns jedoch besonders stolz macht, sind die sehr guten Besteherrquoten unserer Heilpraktikerschüler und Prüfungsvorbereitungsteilnehmer.

**Herzlichen Glückwunsch an alle inzwischen frisch gebackenen Heilpraktiker-Kolleginnen u. -Kollegen!**

Für weitere Fragen stehen wir Ihnen gerne telefonisch oder persönlich zur Verfügung - rufen Sie uns doch einfach an! In jedem Fall wünschen wir Ihnen schon jetzt ein gutes Gelingen und viel Erfolg in Ihrer Heilpraktikerprüfung - und denken Sie daran: Stetes Bemühen, Ausdauer und Einsatz lohnen sich am Ende immer!

Ihr

**Zentrum für Naturheilkunde**

HP Reinhold Thoma

Gründer und Leiter des Zentrums



## Hilfreiches zur Prüfungsvorbereitung



### Auch dagegen ist Abhilfe möglich!

nämlich durch:

- ... die richtige Prüfungsvorbereitung
- ... ein erprobtes, erfolgreiches Konzept
- ... den systematischen und strukturierten Unterricht
- ... klar gegliederte Skripte als roter Faden
- ... unseren umfangreichen Fragenkatalog
- ... Prüfungstrainings "live"
- ... wissen, was man lernen muss
- ... wissen, was man liegen lassen kann
- ... und viele, viele heiße Prüfungstipps
  
- ... und ein paar "guttae"\* Prüfungsmittel

\* lat. guttae = Tropfen

### Homöopathie:

#### **Kalium phosphoricum D6**

Bei Stress und Erschöpfung, "nichts bleibt hängen"

*Dosierung:*

2-4 Wochen vor der Prüfung 2x tgl. 1 Tbl.,  
in den "heißen" Tagen u.U. 3x tgl. 1 Tbl.;  
dazu: Magnesium (Biomagnesium o.ä.)

#### **Strophanthus (Herzmittel)**

Hauptmittel: macht "ruhiges Blut",  
bester Nervenstärker!

*Dosierung:*

D4 halbstündl. vor u. während d. Prüfung je 1 Tbl.

#### **Gelsemium**

Blackout, Brett vorm Kopf, wie hypnotisiert,  
evtl. mit Zittern, "Häschen in der Grube"

*Dosierung:*

C200 Glob. a. Abend vor u. a. Morgen d. Prüfung

#### **Argentum nitricum**

Erwartungsangst, mit körperlicher Symptomatik  
(z.B. Durchfall)

*Dosierung:* C30 Glob. am Morgen der Prüfung

### Bach Blüten für die Prüfung

#### **Gentian**

schafft Sicherheit, Optimismus und Durchhaltevermögen

#### **Hornbeam**

hilft bei mentaler Erschöpfung, Gefühl der Überforderung

#### **Larch, Elm**

für mehr Selbstvertrauen, mehr Zuversicht, mehr Mut

#### **Impatiens**

Nervosität, abgehetzt, ständig in Eile, Flüchtigkeitsfehler

#### **Mimulus**

Versagensangst, erfasst die Schüchternheit

#### **Olive, Oak**

Überforderung, Gefühl, den Stoff nicht bewältigen zu  
können, Müdigkeit, Erschöpfung

#### **Mischung gegen Lampenfieber:**

Gentian gibt Sicherheit; Hornbeam gegen das Gefühl,  
man könne es nicht schaffen; Impatiens gegen Nervosität;  
Larch für Selbstvertrauen, Mimulus gegen Angst, Star of  
Bethlehem gegen frühere schlechte Erlebnisse)

#### **Rescue remedies**

(Cherry Plum, Clematis, Impatiens, Rock Rose, Star of  
Bethlehem [heilt und lindert])

**Leitsatz:** Man ist durch Schreck und schockierende  
Erlebnisse aus dem Gleichgewicht gekommen. Man ist in  
innerer Spannung, weil Aufregendes bevorsteht.



## Wissenswertes zur Prüfung

Eigentlich handelt es sich bei der Heilpraktikerprüfung um eine gefahrenabwehrende Kenntnisüberprüfung. Zur Vereinfachung haben wir uns jedoch dafür entschieden, i.d.R. nur den Begriff "Prüfung" zu verwenden.

### Prüfungstermine

jeweils am 3. Mittwoch im **März**  
jeweils am 2. Mittwoch im **Oktober**

Die mündlichen Prüfungen beginnen je nach Prüfungsort i.d.R. zwei bis vier Wochen nach der schriftlichen Prüfung und finden in einem Zeitraum von 1 bis 3 Monaten statt.

### Anmeldung

bis spätestens 21. (31.) Dez. für die März-Prüfung  
bis spätestens 21. (30.) Juni für die Oktober-Prüfung

### Prüfungsorte

Für die Wahl Ihres Prüfungsortes und die Anmeldung zur Prüfung haben Sie zwei Möglichkeiten:  
a) beim zuständigen Landratsamt/Ordnungsamt Ihres Wohnsitzes (übliche Vorgehensweise)  
b) bei o.g. Ämtern des Ortes, an dem Sie planen, sich niederzulassen (Nachweis meist erforderlich).

Von dort wird Ihre Anmeldung an das zuständige "zentralisierte" Gesundheitsamt weitergeleitet.

Für den Regierungsbezirk Schwaben nimmt z. B. das Gesundheitsamt des Landratsamtes Augsburg die Prüfung ab ("Augsburg Land"), für die Stadt Augsburg das Gesundheitsamt der Stadt Augsburg ("Augsburg Stadt").

Für den Regierungsbezirk Oberbayern prüft das Gesundheitsamt des Landratsamtes München ("München Land"), für die Stadt München das Gesundheitsreferat der Stadt München ("München Stadt") und für die Stadt Ingolstadt prüft das Gesundheitsamt von Ingolstadt.

Für den Regierungsbezirk Niederbayern und die Stadt Landshut prüft das Gesundheitsamt der Stadt Landshut.

Beispiel:

- ♦ Wohnort/Praxisort im Landkreis Dachau: Anmeldung Landratsamt Dachau = Reg.-bezirk Oberbayern = Prüfung am Gesundheitsamt "München-Land"
- ♦ Stadt München = Kreisfreie Stadt = Gesundheitsamt "München-Stadt"

Dieselbe schriftliche Prüfung wird am gleichen Tag auch in folgenden Bundesländern abgehalten: Baden-Württemberg, Berlin, Bremen, Hamburg, Hessen, Niedersachsen, Nordrhein-Westfalen, Rheinland-Pfalz, Saarland, Sachsen-Anhalt und Thüringen.



### Notwendige Unterlagen für die Anmeldung

Die genauen Unterlagen für die Anmeldung erfragen Sie bitte direkt bei Ihrer zuständigen Behörde. Die Kosten für Antragstellung und Überprüfung betragen insgesamt ca. € 500,-. Die Überprüfungen können bei Nichtbestehen beliebig oft wiederholt werden, dabei werden für jede Wiederholung erneut Gebühren erhoben. Beachten Sie, dass Sie i. d. R. ein Führungszeugnis speziell zur Vorlage bei Behörden (= "Belegart O") benötigen!

### Offizielle Prüfungsstatistik Gesamt-Bayern (lt. bayer. Staatsministerium)

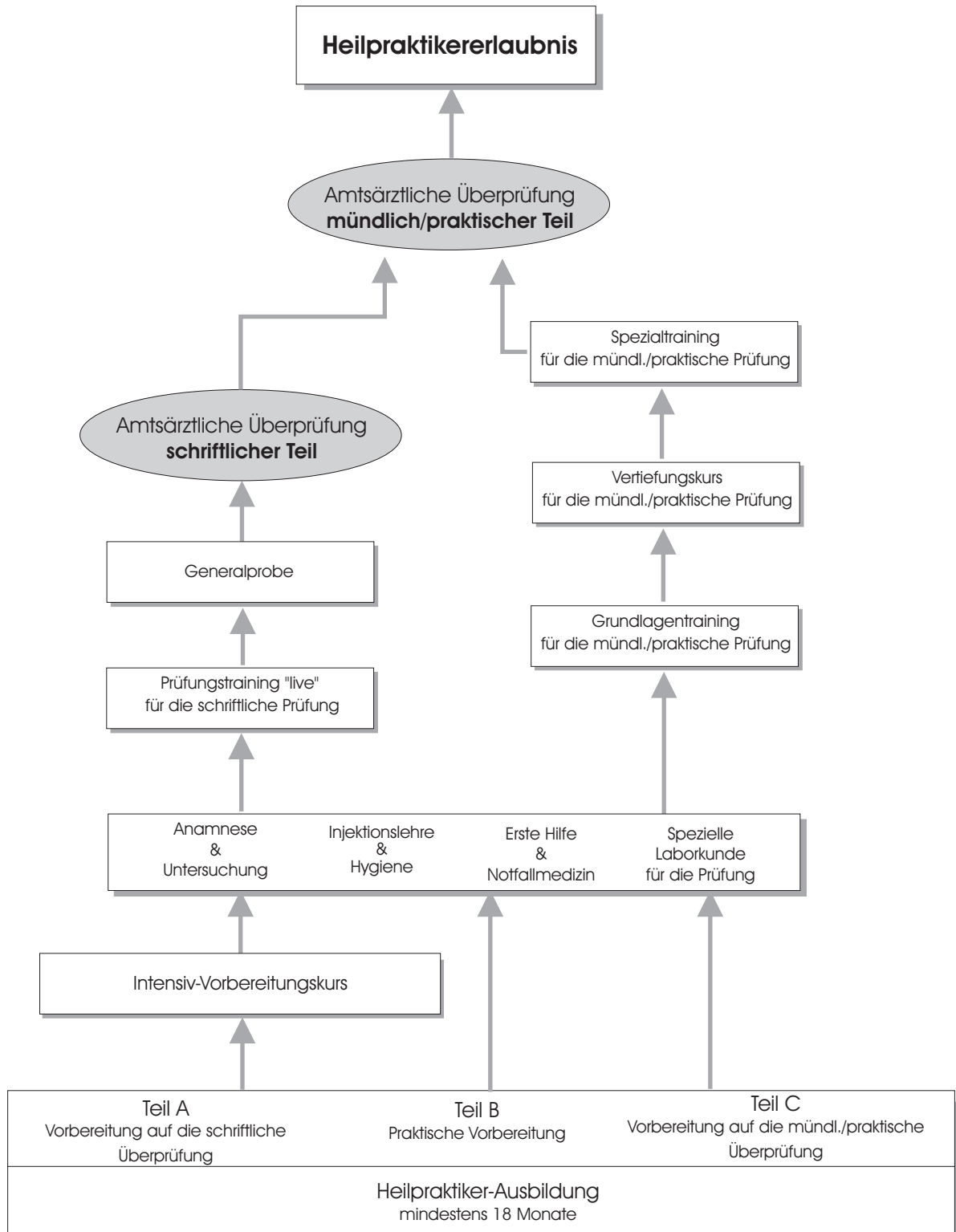
Die offiziellen Ergebnisse der zentralen Heilpraktikerüberprüfung in Bayern:

Jahr	Prüflinge	schriftlich bestanden	in %	davon mdl. bestanden	in %	Gesamt bestanden	in %
2001	1459	657	45 %	496	75 %	496	33,9 %
2002	1530	896	59 %	582	65 %	582	38,0 %
2003	1696					645	38,0 %
2004	1919	seit 2003 werden nur mehr die				748	38,9 %
2005	2066	Gesamtbestehertzahlen veröffentlicht				749	36,3 %
2006	2115					793	37,5 %
2007	2068					784	37,9 %
2008	2144					777	36,0 %

Unsere **Besteherquoten im ZfN** liegen nachweislich deutlich über dem bayerischen Schnitt. Im schriftlichen Teil bei ca. 80-90 % und im mündlichen bei ca. 80-90 %, gesamt also **bei ca. 65-80 %**.



# Übersicht zur Prüfungsvorbereitung



Daneben bieten wir Ihnen bei Bedarf auch Einzel- oder Kleingruppenunterrichte sowie eine individuelle Prüfungssprechstunde.



# A) Die Vorbereitung auf die schriftliche Prüfung

## 1. Intensiv-Vorbereitungskurs (HP-Allgemein)

Mit diesem Intensivkurs erhalten Sie ein kompaktes, gezieltes und effizientes Repetitorium über alle bisher vorgekommenen Prüfungsthemen als Vorbereitung auf die schriftliche Überprüfung.

Anhand eines jeweils aktuell zusammengestellten, thematisch sortierten Fragenkatalogs aller bisher gestellten schriftlichen Prüfungsfragen, ergänzt mit eigenen „heißen“ Fragen, werden alle prüfungsrelevanten Themen systematisch durchgearbeitet und intensiv wiederholt.

Insgesamt werden Sie über 2000 Prüfungsfragen bearbeiten. Die zuhause vorbereiteten Fragen werden im Unterricht gemeinsam mit differentialdiagnostischen Überlegungen besprochen, dabei werden die Lücken geschlossen, Prüfungsschwerpunkte erkannt und die wesentlichen Prüfungsinhalte herausgestellt, um so gezielt den Stoff zu lernen und sich nicht zu verfrachten.

Vor allem aber wird das Denken in Zusammenhängen trainiert. Somit begreifen und verstehen Sie das Thema und vermeiden stures Auswendiglernen.

Weiterhin erhalten Sie wichtige Tipps und Tricks, warum scheinbar ähnliche Fragen mal so oder so zu beantworten sind, aber auch zu Zeitplanung, Lern- und Prüfungsstrategien. All das wird Ihnen mehr Sicherheit geben und auch helfen, evtl. vorhandene Prüfungsängste abzubauen und die Prüfung mit Erfolg zu absolvieren.

## 2. Prüfungstraining "live" schriftlich

Hier lernen Sie anhand neu zusammengestellter Prüfungsfragen die schriftliche Prüfungssituation live kennen und mit ihr umzugehen. Im ersten Unterrichtsteil schreiben Sie unter "erschwerteren" Prüfungsbedingungen eine Amtsarztprüfung. Im zweiten Unterrichtsteil werden die Fragen gemeinsam mit differentialdiagnostischen Überlegungen besprochen, korrigiert und mit einem Punkteschlüssel bewertet, um zu sehen, ob Sie diese Prüfung im Ernstfall bestanden hätten.

Das schriftliche Prüfungstraining ist eine gute Wiederholung der prüfungsrelevanten Themen, es dient dazu, Lücken aufzudecken und zu schließen. Zudem lernen Sie die aktuellsten Trends kennen, vor allem aber die Tricks und Kniffe im Umgang mit "Multiple-Choice"-Fragen.

Dieser Kurs besteht aus 3 Wochenenden à 5 Prüfungen, insgesamt also 900 Prüfungsfragen! Die Reihe ist so angelegt, dass Sie gleich im Anschluss die schriftliche HP-Prüfung absolvieren können.

## 3. Generalprobe für die schriftliche Prüfung

Die Fragen werden zu jeder Generalprobe neu erstellt. Die jahrelange Erfahrung und das Einfühlungsvermögen des Schulleiters führte bisher immer dazu, dass eine oder mehrere dieser Fragen in der darauf folgenden Amtsarztprüfung drankamen.

Im ersten Unterrichtsteil beantworten Sie unter Prüfungsbedingungen 60 schriftliche Fragen. Die Fragen werden anschließend gemeinsam mit differentialdiagnostischen Überlegungen besprochen, korrigiert und mit einem Punkteschlüssel bewertet, um zu sehen, ob Sie diese Prüfung im Ernstfall bestanden hätten.

PS: Der Schwierigkeitsgrad der Generalprobe ist in der Regel höher als der in der Amtsarztprüfung.

<b>Beginn</b>	2x jährlich November bzw. Mitte Mai
<b>Dauer</b>	5 Monate, 1x wöch., insges. 18 Unterrichte bzw. ca. 14-tägig (Sa), insges. 9 Samstage
<b>↳ Termine für die Prüfung 13. Oktober 2010</b>	
<b>Abendkurs</b>	Mo. 17.5., 7./14./21./28.6., 05./12./19.07.2010 02.08., 13./20.9.2010 Mi. 19.5., 9./16.6., 21./26./28.7., 15.9.2010 Mo bzw. Mi jew. 18.30-21.45h
<b>Vormittags-Kurs</b>	Do. 10./17./24.6., 1./8./15./22./29.07 5.8., 2./9./16./23./30.9., 7.10.2010., Fr. 16.7., 6.8., 8.10.2010 Do bzw. Fr jew. 9-12.30h
<b>Samstags-Kurs</b>	Sa. 15.5., 12./26.6., 10./24.7., 7.8., 4./18.9., 2.10.2010 ca.14-tägig, jew. Sa. 9.30 - 17h
<b>Kosten</b>	bei Gesamtzahlung: € 595,- oder 5x mtl. € 124,- (= € 620,-) ZfN - Schüler erhalten 10% Ermäßigung
<b>Dozenten</b>	HP Reinhold Thoma und Dozenten des ZfN-Prüfungsteams
<b>↳ Termine für die Prüfung 16. März 2011</b>	
<b>Abendkurs</b>	Mo. 15.11.2010 bis 28.2.2011 außer 27.12.10, 5.1.11 plus Mi. 17.11., 15.12.10, 19.1., 9.2.11 jew. 18.30-21.45h
<b>Vormittags-kurs</b>	Do. 11.11.2010 bis 10.3.2011 außer 23./30.12.10 plus Fr. 17.12.10, 14.1./18.02.11 jew. 9-12.30h
<b>Samstags-kurs</b>	Sa. 06./20.11. + 04./18.12.2010 + 15./29.01. + 12./26.02. + 05.03.2011, jew. Sa. 9.30-17h
<b>TN-Voraussetzung</b>	mind. 18-monatiger HP-Schulbesuch,

<b>Beginn</b>	2x jährlich ab Januar bzw. ab Juli
<b>Dauer</b>	3 Teile, pro Teil: 1 Wochenende jew. Fr. 18.00-21.15, Sa./So. 9.30-17h
<b>↳ Termine für die Prüfung 13. Oktober 2010</b>	
	Teil 1 (Prüf. 01-05): 30.7.-01.08.2010 Teil 2 (Prüf. 06-10): 27.-29.08.2010 Teil 3 (Prüf. 11-15): 24.-26.09.2010
<b>↳ Termine für die Prüfung 16. März 2011</b>	
	Teil 1 (Prüf. 01-05): 21.-23.01.2011 Teil 2 (Prüf. 06-10): 18.-20.02.2011 Teil 3 (Prüf. 11-15): 04.-06.03.2011
<b>Kosten/Teil</b>	€ 150,- für ZfN-Schüler € 170,- für TN der Prüfungsvorbereitung € 200,- für Schüler anderer HP-Schulen
<b>Dozenten</b>	wie oben
<b>TN-Voraussetzung</b>	wie oben

<b>Dauer</b>	1 Abend (am Samstag vor der Prüfung)
<b>↳ Termine für die Prüfung 13. Oktober 2010</b>	
	Sa. 09.10.2010 18.00-21.15h
<b>↳ Termine für die Prüfung 16. März 2011</b>	
	Sa. 12.03.2011 18.00-21.15h
<b>Kosten</b>	€ 20,- für ZfN-Schüler € 30,- für TN der Prüfungsvorbereitung € 60,- für Schüler anderer HP-Schulen
<b>Dozenten</b>	wie oben



## B) Vorbereitung auf die praktischen Fächer

Mit diesen Seminaren erhalten Sie u.a. das praktische Handwerkszeug zur Prüfung. Das sichere Beherrschen dieser Fertigkeiten ist im mündlich-praktischen Teil der Überprüfung absolut notwendig! Der theoretische Teil dieser Seminare ist gleichzeitig für die schriftliche Prüfung eine wesentliche Grundlage. Die Bildung von Arbeitsgruppen ist zudem sinnvoll.

### 1. Anamnese & körperliche Untersuchung

Die Fallaufnahme, Differentialdiagnose, Anamnese und körperl. Untersuchung sind fester Bestandteil des praktischen Teils der Überprüfung. Aber auch für den schriftlichen Teil kommt man ohne diesen Kurs nicht mehr aus.

Z.B.: "Zeigen Sie mir, wie Sie vorgehen würden, um festzustellen, ob Ihr Patient herzkrank ist, oder wie Sie eine Lunge untersuchen!"

Dieser Kurs führt Sie systematisch von der Anamnese, den Differentialdiagnosen zur Befunderhebung mit Inspektion, Palpation, Perkussion, Auskultation und den Funktionsprüfungen und somit zur klinischen Untersuchung. Sie lernen und üben die Vorgehensweise für jedes Organsystem und praktizieren gegenseitig unter Anleitung jeden wichtigen Untersuchungsablauf.

**Achtung:** Stethoskop, Blutdruckmessgerät, Reflexhammer, Maßband, Diagnoselampe, Otoskop etc. mitbringen. Soweit nicht vorhanden, können diese Geräte im Sekretariat gekauft werden.

### 2. Erste Hilfe & Notfallmedizin

Die richtige und routinierte Notfallvorgehensweise in der Praxis ist ein ausschlaggebender Faktor für das Bestehen der Prüfung. - Ein Patient bricht in Ihrer Praxis plötzlich bewusstlos zusammen - oder Sie kommen zu einem Unfall! - Wie verhalten Sie sich, was würden Sie genau tun?

Wir vermitteln Ihnen ein übersichtliches und speziell auf die Prüfung abgestimmtes Wissen aus allen wichtigen Bereichen der Ersten Hilfe & Notfallmedizin.

Praktisches Verhaltens- und Reanimationstraining an Übungspuppen, Lagerungstechniken sowie das Besprechen und praktische Üben von Notfällen in der Praxis runden diesen Kurs ab.

<b>Dauer</b>	2 Wochenenden mit Freitagabend bzw. 5 Tages-Ferienblock
<b>Termine</b>	
↳ für die Prüfung 13. Oktober 2010	
<b>Kurs A</b>	02.-04.07. + 16.-18.07.2010 jew. Fr. 18.00-21.15h, Sa./So. 9.30-17h
<b>Kurs B</b>	06.-10.09.2010 Mo.-Fr. jew. 9.30-17h (Ferien-Block-Kurs)
<b>Kurs C</b>	29.-31.10. + 05.-07.11.2010 jew. Fr. 18.00-21.15h, Sa./So. 9.30-17h
↳ für die Prüfung 16. März 2011	
<b>Kurs A</b>	14.-16.01. + 28.-30.01.2011 jew. Fr. 18.00-21.15h, Sa./So. 9.30-17h
<b>Kurs B</b>	07.-11.03.2011 Mo.-Fr. jew. 9.30-17h (Ferien-Block-Kurs)
<b>Kurs C</b>	25.-27.03. + 15.-17.04.2011 jew. Fr. 18.00-21.15h, Sa./So. 9.30-17h
<b>Kosten</b>	€ 400,- incl. umfangreichem Skript
<b>Dozenten</b>	Dozenten des ZfN-Prüfungsteams
<b>TN-Voraussetzung</b>	Mind. 18-monatiger HP-Schulbesuch, oder abgeschlossene HP-Ausbildung Teilnehmerzahl begrenzt!
<b>Info</b>	

<b>Dauer</b>	1 Wochenende
<b>Termine</b>	
↳ für die Prüfung 13. Oktober 2010	
<b>Kurs A</b>	10./11.07.2010 Sa./So. 9.30-17h
<b>Kurs B</b>	04./05.09.2010 Sa./So. 9.30-17h
<b>Kurs C</b>	13./14.11.2010 Sa./So. 9.30-17h
↳ für die Prüfung 16. März 2011	
<b>Kurs A</b>	05./06.02.2011 Sa./So. 9.30-17h
<b>Kurs B</b>	05./06.03.2011 Sa./So. 9.30-17h
<b>Kurs C</b>	16./17.04.2011 Sa./So. 9.30-17h
<b>Kosten</b>	€ 180,- incl. umfangreichem Skript
<b>Dozenten</b>	Dozenten des ZfN-Prüfungsteams
<b>TN-Voraussetzung</b>	wie oben



## B) Vorbereitung auf die praktischen Fächer

### 3. Injektionstechniken & Hygiene

Einer der häufigen Gründe, die mündliche Prüfung nicht zu bestehen, ist das Nichtbeherrschen der Hygiene und der Injektionstechniken. Mit diesem Kurs kann dies nicht mehr passieren.

Sie lernen in Theorie u. Praxis den genauen Ablauf und die wichtigsten Injektionstechniken (i.v., i.m., s.c., i.c.), das Anlegen von Infusionen, die Kontraindikationen, Gefahren und die aktuellsten hygienischen Vorschriften und Anforderungen.

Zum sicheren Einüben stechen Sie zunächst an künstlichen Injektionsarmen und Übungspuppen, anschließend besteht die Möglichkeit, dieses Wissen durch gegenseitiges Üben zu vertiefen.

**Dauer** 1 Wochenende mit Freitagabend

#### Termine

##### ➤ für die Prüfung 13. Oktober 2009

**Kurs A** 16.-18.07.2010

**Kurs B** 10.-12.09.2010

**Kurs C** 29.10.-31.10.2010

jew. Fr. 18.00-21.15, Sa./So. 9.30-17h

##### ➤ für die Prüfung 16. März 2011

**Kurs A** 11.-13.02.2011

**Kurs B** 04.-06.03.2011

**Kurs C** 08.-10.04.2011

jew. Fr. 18.00-21.15, Sa./So. 9.30-17h

**Kosten** € 215,- incl. Material u. umfangr. Skript

**Dozenten** Dozenten des ZfN-Prüfungsteams

#### TN-Voraussetzung

Mind. 18-monatiger HP-Schulbesuch, oder abgeschlossene HP-Ausbildung

**Info** Teilnehmerzahl begrenzt!

### 4. Spezielle Laborkunde (für die Prüfung)

Hier erhalten Sie eine strukturierte und systematische Zusammenfassung über die in den schriftlichen und mündlichen Prüfungen abgefragten Laborparameter.

Darüber hinaus lernen Sie kurz und kompakt die speziell für die Prüfung notwendige Deutung und Zusammenhänge verschiedener Laborwerte und auch die Interpretation von ausgewählten Laborbefunden sowohl des Blut-, wie auch des Harn- und Stuhllabors.

**Dauer** 1 Tag

#### Termine

##### ➤ für die Prüfung 13. Oktober 2010

**Kurs A** Fr. 09.07.2010 14.30-21.30h

##### ➤ für die Prüfung 16. März 2011

**Kurs A** Fr. 04.02.2011 14.30-21.30h

**Kosten** € 90,- incl. umfangreichem Skript



## C) Vorbereitung auf die mündliche Prüfung

Hier trainieren Sie unter Prüfungsbedingungen den Ablauf von mündlichen/praktischen Originalprüfungen.

Aufbauend auf den in Teil B erworbenen praktischen Fertigkeiten erfahren Sie im **Grundlagentraining**, wie eine mündlich/praktische Prüfung abläuft und worauf das Prüfungsgremium Wert legt. Im **mündlichen Vertiefungskurs** können Sie dies weiter üben und sich noch mehr Routine antrainieren. Das **Spezialtraining** wird Sie bis zu Ihrem Prüfungstermin begleiten, Ihnen den letzten Feinschliff geben und Sie mit aktuellsten Informationen aus den laufenden Prüfungen versorgen.

### 1. Grundlagentraining "live" mündlich

Hier werden die Besonderheiten der mündlich/praktischen amtsärztlichen Überprüfung gezeigt. Sie erfahren, worauf es in diesem Prüfungsteil ankommt und was das Prüfungsgremium (Amtsarzt und Beisitzer) von Ihnen erwartet. Sie werden schrittweise an die mündliche Prüfungssituation, den typischen Ablauf und die Prüfungsatmosphäre herangeführt und erleben unter realen Prüfungsbedingungen live und hautnah, was am "Tag X" von Ihnen gefordert wird.

Es werden systematisch, strukturiert und spielerisch alle prüfungsrelevanten Themen (von den Gesetzen, den Infektionskrankheiten, dem Umgang mit Fallbeispielen und der differentialdiagnostischen Abklärung bis hin zu Notfallvorgehensweise, der Hygiene und den praktischen Untersuchungs- und Injektionstechniken) live und praktisch trainiert.

Sie erhalten auch viele wichtige Tipps über die Psychologie des Verhaltens und Auftretens, wie Sie Fallstricke erkennen und mit diesen umgehen, u.v.m. Im Laufe des Kurses werden Sie merken, wo Ihre Lücken sind, aber insbesondere auch, dass eine mündliche Prüfung durchaus auch Spaß machen kann!

Ein positives Erlebnis ganz besonderer Art ist unsere speziell auf ihren Prüfungsort zugeschnittene mündliche Prüfungsvorbereitung. Diese ist einzigartig in ihrer Form und wird mit als Grund für die hohe Bestehensquote am **Zentrum für Naturheilkunde** gesehen.

### 2. Vertiefungskurs "live" mündlich

Der Vertiefungskurs dient dem Schließen der Lücken, dem weiteren Üben des Prüfungsablaufes, um mehr und mehr Routine zu bekommen und damit mehr und mehr die evtl. vorhandene Angst abzubauen.

Sie lernen, Ihr Wissen optimal auszudrücken und zu artikulieren. Sie können noch bestehende Unsicherheiten in Ihrer persönlichen Darstellung unter Anleitung, im Rollenspiel und unter Supervision beseitigen und das Vertrauen in Ihre Fähigkeiten stärken.

Unsere erfahrenen Dozenten vermitteln Ihnen hier konkrete Hilfestellungen zu den einzelnen Prüfungsorten, so dass mit einer ruhigeren und stressfreieren Prüfungsatmosphäre gerechnet werden kann.

### 3. Spezialtraining "live" mündlich

Das Spezialtraining dient als Begleitung bis zum eigenen mündlichen Prüfungstermin. Es bietet die Möglichkeit, anhand simulierter mündlicher Amtsarzt-Prüfungen die aktuellen mündlichen Prüfungsfragen live mitzuerleben und damit den letzten Feinschliff bis zum eigenen mündlichen Prüfungstermin zu erhalten.

Sie erhalten direkt aus den laufenden mündlichen Prüfungen aktuellste Feedbacks und Tipps über die Schwerpunkte der Amtsärzte.

Die Spezialtrainings finden im Anschluss an den Übungskurs einmal wöchentlich statt. Sie können diese einzeln buchen, entsprechend Ihrem persönlichen Bedarf und Prüfungstermin.

#### Termine für die Prüfung 13. Oktober 2010

**Kurs A** für Prüf.-ort.: Mü.-Land  
**Kurs B** für Prüf.-ort.: Augsb.-Land / -Stadt  
**Kurs C** für Prüf.-ort.: Regb., Ingolst., Landsh., Sonst.  
**Termine** **jew. 15.-17.10.2010** (für Kurs A/B/C)  
Fr 18-21.15h, Sa/So jew. 9.30-17h

**Kurs D** für Prüf.-ort.: Mü.-Stadt  
**Kurs E** für Prüf.-ort.: Mü.-Land  
**Termin:** **jew. 18./20./22./25./27.10.2010** (für Kurs D/E)  
Mo/Mi/Fr/Mo/Mi jew. 18-21.15h

#### Termine für die Prüfung 16. März 2011

**Kurs A** für Prüf.-ort.: Mü.-Land  
**Kurs B** für Prüf.-ort.: Augsb.-Land / -Stadt  
**Kurs C** für Prüf.-ort.: Regb., Ingolst., Landsh., Sonst.  
**Termine** **jew. 18.-20.03.2011** (für Kurs A/B/C)  
Fr 18-21.15h, Sa/So jew. 9.30-17h

**Kurs D** für Prüf.-ort.: Mü.-Stadt - Abendkurs  
**Kurs E** für Prüf.-ort.: Mü.-Land - Abendkurs  
**Termine** **jew. 21./23./25./28./30.03.11** (f. Kurs D/E)  
Mo/Mi/Fr/Mo/Mi jew. 18-21.15h

**Kosten** € 200,-  
**Dozenten** Dozenten des ZfN-Prüfungsteams  
**TN-Voraussetzung** Teilnahme an den praktischen Kursen

#### Termine für die Prüfung 13. Oktober 2010

**Kurs A** für Prüf.-ort.: Mü.-Land  
**Kurs B** für Prüf.-ort.: Augsb.-Land / -Stadt  
**Kurs C** für Prüf.-ort.: Regb., Ingolst., Landsh., Sonst.  
**Termine** **jew. 23./24.10.2010**, Sa/So jew. 9.30-17h

**Kurs D** für Prüf.-ort.: Mü.-Stadt  
**Kurs E** für Prüf.-ort.: Mü.-Land  
**Termine** **jew. 02. + 04.11. 2010**, Di/Do 14.30-21.30h

#### Termine für die Prüfung 16. März 2011

**Kurs A** für Prüf.-ort.: Mü.-Land  
**Kurs B** für Prüf.-ort.: Augsb.-Land / -Stadt  
**Kurs C** für Prüf.-ort.: Regb., Ingolst., Landsh., Sonst.  
**Termine** **jew. 26./27.03.2011**, Sa/So jew. 9.30-17h

**Kurs D** für Prüf.-ort.: Mü.-Stadt - Abendkurs  
**Kurs E** für Prüf.-ort.: Mü.-Land - Abendkurs  
**Termine** **jew. 05./07.04.2011**  
Di/Do jew. 14.30-21.30h

**Kosten** € 200,-  
**Dozenten** Dozenten des ZfN-Prüfungsteams  
**TN-Voraussetzung** Grundlagentraining mündlich

**Dauer** einzelne Abende bis zur mdl. Prüfung

#### Termine für die Prüfung 13. Oktober 2010

08./15./22./29.11.2010  
jeweils montags, 18-21.15h

#### Termine für die Prüfung 16. März 2011

11.04. + 02./09./16.05.2011  
jeweils Montag 18-21.15h

**Kosten** € 30,- / Abend für ZfN-Schüler  
€ 40,- / Abend für TN der Prüfungsvorbereitung  
€ 60,- / Abend für Schüler and. HP-Schulen

**Dozenten** Dozenten des ZfN-Prüfungsteams  
**TN-Voraussetzung** Grundlagentraining mündlich

# ANMELDUNG

## Teil (A) Vorbereitung auf die schriftliche Prüfung

am Zentrum für Naturheilkunde - Reinhold Thoma - Hirtenstraße 26 - 80335 München - Tel.: 089/545 931-0 - Fax: 089/545 931-99

<input type="checkbox"/> Frau <input type="checkbox"/> Herr Name	Tel.priv.
Vorname	Tel.tags
Straße	Besuchte HP-Schule/Ort
PLZ/Ort	HP-Ausbildung von _____ bis _____
Email	Vorauss. Prüfungstermin <input type="checkbox"/> Oktober: <input type="checkbox"/> März:
Geb. Datum	Geplanter Prüfungsort

<p><b>für die Oktoberprüfung 2010</b> (schr. am 13.10.2010)</p> <p><b>1) Intensiv-Vorbereitungskurs</b> (HP-Allgemein)</p> <p><input type="checkbox"/> <b>Abendkurs</b> Mo.17.5., 7./14./21./28.6., 5./12./19.7., 2.8., 13./20.9.2010 Mi.19.5., 9./16.6., 21./26./28.7., 15.9.2010 montags bzw. mittwochs jew. 18.30-21.45h</p> <p><input type="checkbox"/> <b>Vormittagskurs</b> Do.10./17./24.6., 1./8./15./22./29.7., 5.8., 2./9./16./23./30.9., 7.10.2010., Fr.16.7., 6.8., 8.10.2010 donnerstags bzw. freitags jew. 9-12.30h</p> <p><input type="checkbox"/> <b>Samstagskurs</b> 15.5, 12./26.6., 10./24.07., 07.08. + 04./18.9. + 02.10.2010, jew. Sa. 9.30-17h</p> <p><input type="checkbox"/> € 595,- bei Gesamtzahlung (Schüler ZfN erhalten <input type="checkbox"/> 5x monatlich € 124,- (= € 620,-) 10% Ermäßigung)</p> <p><b>2) Prüfungstraining "live" schriftlich</b></p> <p><input type="checkbox"/> <b>Teil 1</b> (Prüf. 01-05): 30.7.-01.08.2010 <input type="checkbox"/> <b>Teil 2</b> (Prüf. 06-10): 27.-29.08.2010 <input type="checkbox"/> <b>Teil 3</b> (Prüf. 11-15): 24.-26.09.2010 je Teil (à 5 Unterrichte mit 5 Prüfungen) Fr. jew. 18-21.15h, Sa./So. jew. 9.30-17h</p> <p><input type="checkbox"/> € 150,- je Teil für ZfN-Schüler <input type="checkbox"/> € 170,- je Teil für Teilnehmer am Intensiv-Vorbereitungskurs <input type="checkbox"/> € 200,- je Teil für Teilnehmer von anderen HP-Schulen</p> <p><b>3) Schriftliche Generalprobe</b></p> <p><input type="checkbox"/> Sa. 09.10.2010 18.00-21.15h <input type="checkbox"/> € 20,- für ZfN-Schüler <input type="checkbox"/> € 30,- für Teilnehmer am Intensiv-Vorbereitungskurs <input type="checkbox"/> € 60,- für Teilnehmer von anderen HP-Schulen</p>	<p><b>für die Märzprüfung 2011</b> (schr. am 16.03.2011)</p> <p><b>1) Intensiv-Vorbereitungskurs</b> (HP-Allgemein)</p> <p><input type="checkbox"/> <b>Abendkurs</b> Mo. 15.11.2010 bis 28.2.2011 außer 27.12.10, 5.1.11 plus Mi. 17.11., 15.12.10, 19.1., 09.2.11 jew. 18.30-21.45h</p> <p><input type="checkbox"/> <b>Vormittagskurs</b> Do. 11.11.2010 bis 10.3.2011 außer 23./30.12.10 plus Fr. 17.12.10, 14.01. + 18.02.11 jew. 9-12.30h</p> <p><input type="checkbox"/> <b>Samstagskurs</b> 06./20.11. + 04./18.12.2010 + 15./29.01. + 12./26.02. + 05.03.2011, jew. Sa. 9.30-17h</p> <p><input type="checkbox"/> € 595,- bei Gesamtzahlung (Schüler ZfN erhalten <input type="checkbox"/> 5x monatlich € 124,- (= € 620,-) 10% Ermäßigung)</p> <p><b>2) Prüfungstraining "live" schriftlich</b></p> <p><input type="checkbox"/> <b>Teil 1</b> (Prüfungen Nr. 1-5) 21.-23.01.2011 <input type="checkbox"/> <b>Teil 2</b> (Prüfungen Nr. 6-10) 18.-20.02.2011 <input type="checkbox"/> <b>Teil 3</b> (Prüfungen Nr. 11-15) 04.-06.03.2011 je Teil (à 5 Unterrichte mit 5 Prüfungen) Fr. jew. 18-21.15h, Sa./So. jew. 9.30-17h</p> <p><input type="checkbox"/> € 150,- je Teil für ZfN-Schüler <input type="checkbox"/> € 170,- je Teil für Teilnehmer am Intensiv-Vorbereitungskurs <input type="checkbox"/> € 200,- je Teil für Teilnehmer von anderen HP-Schulen</p> <p><b>3) Schriftliche Generalprobe</b></p> <p><input type="checkbox"/> Sa. 12.03.2011 18.00-21.15h <input type="checkbox"/> € 20,- für ZfN-Schüler <input type="checkbox"/> € 30,- für Teilnehmer am Intensiv-Vorbereitungskurs <input type="checkbox"/> € 60,- für Teilnehmer von anderen HP-Schulen</p>
---	---

Hiermit melde ich mich verbindlich für oben angekreuzte Kurse an.

Die Kursgebühr in Höhe von € \_\_\_\_\_ bitte ich, von meinem Konto abzubuchen.

(Abbuchung 14 Tage vor Kursbeginn. Achtung: bei ausländischem Bankkonto nur Überweisung möglich!)

Bankverbindung liegt dem ZfN bereits vor

Konto Nr.

Bank

BLZ

Kto-Inhaber  
(falls abweichend)

Ich erkläre, dass ich in eigener Verantwortung an o.g. Kursen teilnehme und aus evtl. Folgen keine Ansprüche ableite.  
Urheberschutz: Ich erkläre, dass ich die in diesen Kursen erhaltenen Informationen und Unterlagen nur zu meinem persönlichen Gebrauch verwenden und Dritten weder überlassen noch in irgendeiner anderen Form weitergeben werde.  
Die Anmelde-/Rücktrittsbedingungen auf der Rückseite habe ich gelesen und erkläre mich damit einverstanden.

Datum

Unterschrift



## Anmelde- und Rücktrittsbedingungen

### 1. Anmeldung

Bitte melden Sie sich frühzeitig an, schriftlich, per Fax oder persönlich. Die Kurse sind sehr begehrt und schnell ausgebucht.

Die Anmeldungen werden in der Reihenfolge des Eingangs bearbeitet. Sie erhalten von uns eine Anmeldebestätigung und am Ende des Kurses eine Teilnahme-/Kostenbestätigung.

Die Kursgebühr wird von uns per Lastschriftinzug zwei Wochen vor Kursbeginn von Ihrem Konto abgebucht.

Aus dem Ausland ist nur eine Überweisung möglich. Vom Ausland anfallende Bankgebühren sind vom Teilnehmer zu tragen.

### 2. Änderungen

Eventuelle Änderungen, Terminverschiebungen, Kursabsagen, auch kurzfristig, sind vorbehalten; sie werden den Kursteilnehmern unverzüglich mitgeteilt.

Weitergehende Ansprüche sind ausgeschlossen. Irrtum und Preisänderungen bleiben vorbehalten.

### 3. Ton- und Bildaufnahmen

sind während der Veranstaltungen nicht gestattet. Alle Rechte sind dem ZfN vorbehalten.

### 4. Rücktritt/Storno

#### (nur schriftlich oder per Fax)

Falls von Ihrer Seite bei Rücktritt kein Ersatzteilnehmer, der die Teilnahmevoraussetzungen erfüllt, gestellt werden kann, wird bei Rücktritt bis spätestens 4 Wochen vor dem jew. Kurs-/Lehrgangsbeginn eine Stornogebühr von € 25,- berechnet. Danach wird die Hälfte der Kurs-/Lehrgangsgebühr berechnet. Ab dem 3. Tag vor Kurs-/Lehrgangsbeginn ist die volle Kurs-/Lehrgangsgebühr zu bezahlen. Dies gilt auch bei Nichterscheinen oder Kursabbruch. Bei Abbruch eines laufenden Lehrgangs ist die volle Lehrgangsgebühr zu bezahlen.

Aus organisatorischen Gründen gelten diese Regelungen auch bei unvorhersehbaren Ereignissen und akuter Krankheit.

### 5. Wiederholerrabatt

Wenn Sie die Prüfungsvorbereitungskurse wiederholen möchten, erhalten Sie unter Vorlage der Teilnahmebescheinigung 50% Ermäßigung auf die Kursgebühr.

Weitere Ermäßigungen entfallen dann.

Für die Generalprobe und die Spezialtrainings kann kein Wiederholerrabatt gewährt werden.

# ANMELDUNG

## Teil (B) Vorbereitung auf die praktische Prüfung

am Zentrum für Naturheilkunde - Reinhold Thoma - Hirtenstraße 26 - 80335 München - Tel.: 089/545 931-0 - Fax: 089/545 931-99

<input type="checkbox"/> Frau <input type="checkbox"/> Herr Name	Tel.priv.
Vorname	Tel.tags
Straße	Besuchte HP-Schule/Ort
PLZ/Ort	HP-Ausbildung von _____ bis _____
Email	Vorauss. Prüfungstermin <input type="checkbox"/> Oktober: <input type="checkbox"/> März:
Geb. Datum	Geplanter Prüfungsort

### für die Oktoberprüfung 2010 (schr. am 13.10.2010)

#### 1) Anamnese & körperliche Untersuchung

- Kurs A:** 02.-04.07.2010 + 16.-18.07.2010  
Fr. 18.00-21.15h, Sa./So. jew. 9.30-17h oder
- Kurs B:** 06.-10.09.2010  
Mo.-Fr. jew. 9.30-17h (Ferien-Block-Kurs) oder
- Kurs C:** 29.-31.10. + 05.-07.11.2010  
Fr. 18.00-21.15h, Sa./So. jew. 9.30-17h

Info: Untersuchungsmaterial (siehe Seite 6) mitbringen.  
Kosten: € 400,-

#### 2) Erste Hilfe & Notfallmedizin

- Kurs A:** 10./11.07.2010 Sa./So. jew. 9.30-17h oder
- Kurs B:** 04./05.09.2010 Sa./So. jew. 9.30-17h oder
- Kurs C:** 13./14.11.2010 Sa./So. jew. 9.30-17h

Kosten: € 180,-  
**Achtung:** warme Socken bzw. Hausschuhe mitbringen!

#### 3) Injektion & Hygiene

- Kurs A:** 16.-18.07.2010 oder
- Kurs B:** 10.-12.09.2010 oder
- Kurs C:** 29.-31.10.2010  
Fr. 18.00-21.15h, Sa./So. jew. 9.30-17h  
Kosten: € 215,- (inkl. Injektionsübungsset)

#### 4) Spezielle Laborkunde (für die Prüfung)

- Kurs A:** 09.07.2010 Fr. 14.30-21.30h  
Kosten: € 90,-

Ich belege alle 4 Kurse u. erhalte Laborkundekurs gratis.

### für die Märzprüfung 2011 (schr. am 16.03.2011)

#### 1) Anamnese & körperliche Untersuchung

- Kurs A:** 14.-16.01. + 28.-30.01.2011  
Fr. 18-21.15h, Sa./So. jew. 9.30-17h oder
- Kurs B:** 07.-11.03.2011  
Mo.-Fr. jew. 9.30-17h (Ferien-Block-Kurs) oder
- Kurs C:** 25.-27.03. + 15.-17.04.2011  
Fr. 18-21.15h, Sa./So. jew. 9.30-17h

Info: Untersuchungsmaterial (siehe Seite 6) mitbringen.  
Kosten: € 400,-

#### 2) Erste Hilfe & Notfallmedizin

- Kurs A:** 05./06.02.2011 Sa./So. jew. 9.30-17h, oder
- Kurs B:** 05./06.03.2011 Sa./So. jew. 9.30-17h, oder
- Kurs C:** 16./17.04.2011 Sa./So. jew. 9.30-17h

Kosten: € 180,-  
**Achtung:** warme Socken bzw. Hausschuhe mitbringen!

#### 3) Injektion & Hygiene

- Kurs A:** 11.-13.02.2011, oder
- Kurs B:** 04.-06.03.2011, oder
- Kurs C:** 08.-10.04.2011  
Fr. 18.00-21.15h, Sa./So. jew. 9.30-17h  
Kosten: € 215,- (inkl. Injektionsübungsset)

#### 4) Spezielle Laborkunde (für die Prüfung)

- Kurs A:** 04.02.2011 Fr. 14.30-21.30h  
Kosten: € 90,-

Ich belege alle 4 Kurse u. erhalte Laborkundekurs gratis.

Hiermit melde ich mich verbindlich für oben angekreuzte Kurse an.

Die Kursgebühr in Höhe von € \_\_\_\_\_ bitte ich, von meinem Konto abzubuchen.  
(Abbuchung 14 Tage vor Kursbeginn. Achtung: bei ausländischem Bankkonto nur Überweisung möglich!)

Bankverbindung liegt dem ZfN bereits vor

Konto Nr.

Bank

BLZ

Kto-Inhaber  
(falls abweichend)

Ich erkläre, dass ich in eigener Verantwortung an o.g. Kursen teilnehme und aus evtl. Folgen keine Ansprüche ableite.  
Urheberschutz: Ich erkläre, dass ich die in diesen Kursen erhaltenen Informationen und Unterlagen nur zu meinem persönlichen Gebrauch verwenden und Dritten weder überlassen noch in irgendeiner anderen Form weitergeben werde.  
Die Anmelde-/Rücktrittsbedingungen auf der Rückseite habe ich gelesen und erkläre mich damit einverstanden.

Datum

Unterschrift



## Anmelde- und Rücktrittsbedingungen

### 1. Anmeldung

Bitte melden Sie sich frühzeitig an, schriftlich, per Fax oder persönlich. Die Kurse sind sehr begehrt und schnell ausgebucht.

Die Anmeldungen werden in der Reihenfolge des Eingangs bearbeitet. Sie erhalten von uns eine Anmeldebestätigung und am Ende des Kurses eine Teilnahme-/Kostenbestätigung.

Die Kursgebühr wird von uns per Lastschriftinzug zwei Wochen vor Kursbeginn von Ihrem Konto abgebucht.

Aus dem Ausland ist nur eine Überweisung möglich. Vom Ausland anfallende Bankgebühren sind vom Teilnehmer zu tragen.

### 2. Änderungen

Eventuelle Änderungen, Terminverschiebungen, Kursabsagen, auch kurzfristig, sind vorbehalten; sie werden den Kursteilnehmern unverzüglich mitgeteilt.

Weitergehende Ansprüche sind ausgeschlossen. Irrtum und Preisänderungen bleiben vorbehalten.

### 3. Ton- und Bildaufnahmen

sind während der Veranstaltungen nicht gestattet. Alle Rechte sind dem ZfN vorbehalten.

### 4. Rücktritt/Storno

#### (nur schriftlich oder per Fax)

Falls von Ihrer Seite bei Rücktritt kein Ersatzteilnehmer, der die Teilnahmevoraussetzungen erfüllt, gestellt werden kann, wird bei Rücktritt bis spätestens 4 Wochen vor dem jew. Kurs-/Lehrgangsbeginn eine Stornogebühr von € 25,- berechnet. Danach wird die Hälfte der Kurs-/Lehrgangsgebühr berechnet. Ab dem 3. Tag vor Kurs-/Lehrgangsbeginn ist die volle Kurs-/Lehrgangsgebühr zu bezahlen. Dies gilt auch bei Nichterscheinen oder Kursabbruch. Bei Abbruch eines laufenden Lehrgangs ist die volle Lehrgangsgebühr zu bezahlen.

Aus organisatorischen Gründen gelten diese Regelungen auch bei unvorhersehbaren Ereignissen und akuter Krankheit.

### 5. Wiederholerrabatt

Wenn Sie die Prüfungsvorbereitungskurse wiederholen möchten, erhalten Sie unter Vorlage der Teilnahmebescheinigung 50% Ermäßigung auf die Kursgebühr.

Weitere Ermäßigungen entfallen dann.

Für die Generalprobe und die Spezialtrainings kann kein Wiederholerrabatt gewährt werden.

# ANMELDUNG

## Teil (C) Vorbereitung auf die mündliche Prüfung

am Zentrum für Naturheilkunde - Reinhold Thoma - Hirtenstraße 26 - 80335 München - Tel.: 089/545 931-0 - Fax: 089/545 931-99

<input type="checkbox"/> Frau <input type="checkbox"/> Herr Name	Tel.priv.
Vorname	Tel.tags
Straße	Besuchte HP-Schule/Ort
PLZ/Ort	HP-Ausbildung von _____ bis _____
Email	Mündlicher Termin am: _____ Uhrzeit: _____
Geb. Datum	Geplanter Prüfungsort

### für die Oktoberprüfung 2010 (schr. am 13.10.2010)

#### 1) Grundagentraining mündlich

- Kurs A:** für Prüf.-ort: Mü.-Land  
 **Kurs B:** für Prüf.-ort: Augsb.-Land / -Stadt  
 **Kurs C:** für Prüf.-ort: Regb., Ingolst., Landsh., Sonstige  
**Termin: jew. 15.-17.10.2010** (für Kurs A/B/C)  
 Fr 18-21.15h, Sa/So jew. 9.30-17h
- Kurs D:** für Prüf.-ort: Mü.-Stadt  
 **Kurs E:** für Prüf.-ort: Mü.-Land  
**Termin: jew. 18./20./22./25./27.10.10**, Mo/Mi/Fr/Mo/Mi 18-21.15h  
 Kosten: jew. € 200,-  
 TN-Voraussetzung: Praktische Kurse siehe Teil B!

#### 2) Vertiefungskurs mündlich

- Kurs A:** für Prüf.-ort: Mü.-Land  
 **Kurs B:** für Prüf.-ort: Augsb.-Land / -Stadt  
 **Kurs C:** für Prüf.-ort: Regb., Ingolst., Landsh., Sonstige  
**Termin: jew. 23./24.10.2010**, Sa/So jew. 9.30-17h
- Kurs D:** für Prüf.-ort: Mü.-Stadt - Abendkurs  
 **Kurs E:** für Prüf.-ort: Mü.-Land - Abendkurs  
**Termin: jew. 02./04.11. 2010**, Di/Do jew. 14.30-21.30h  
 Kosten: jew. € 200,-  
 TN-Voraussetzung: Grundagentraining, TN-Zahl begrenzt!

#### 3) Spezialtraining mündlich MS ML u.Rest

- 08.11.2010       15.11.2010  
 22.11.2010       29.11.2010      jew. Mo 18-21.15h
- Kosten:  € 30,- / Abend für ZfN-Schüler  
 € 40,- / Abend für TN d. schriftl. Intensivvorbereitung  
 € 60,- / Abend für Schüler anderer HP-Schulen
- Teilnahmevoraussetzung: Grundagentraining  
 Abende einzeln buchbar  
 Zur Begleitung bis zu Ihrem mündlichen Prüfungstermin

### für die Märzprüfung 2011 (schr. am 16.03.2011)

#### 1) Grundagentraining mündlich

- Kurs A:** für Prüf.-ort: Mü.-Land  
 **Kurs B:** für Prüf.-ort: Augsb.-Land / -Stadt  
 **Kurs C:** für Prüf.-ort: Regb., Ingolst., Landsh., Sonstige  
**Termin: jew. 18.-20.03.2011** (für Kurs A/B/C)  
 Fr 18-21.15h, Sa/So jew. 9.30-17h
- Kurs D:** für Prüf.-ort.: Mü.-Stadt - Abendkurs  
 **Kurs E:** für Prüf.-ort.: Mü.-Land - Abendkurs  
**Termin: jew. 21./23./25./28./30.3.11**, Mo/Mi/Fr/Mo/Mi 18-21.15h  
 Kosten: jew. € 200,-  
 TN-Voraussetzung: Praktische Kurse siehe Teil B!

#### 2) Vertiefungskurs mündlich

- Kurs A:** für Prüf.-ort: Mü.-Land  
 **Kurs B:** für Prüf.-ort: Augsb.-Land / -Stadt  
 **Kurs C:** für Prüf.-ort: Regb., Ingolst., Landsh., Sonstige  
**Termin: jew. jew. 26./27.03.2011**, Sa/So jew. 9.30-17h
- Kurs D:** für Prüf.-ort: Mü.-Stadt - Abendkurs  
 **Kurs E:** für Prüf.-ort: Mü.-Land - Abendkurs  
**Termin: jew. 05./07.04.2011**, Di/Do jew. 14.30-21.30h  
 Kosten: jew. € 200,-  
 TN-Voraussetzung: Grundagentraining, TN-Zahl begrenzt!

#### 3) Spezialtraining mündlich MS ML u.Rest

- 11.04.2011       02.05.2011  
 09.05.2011       16.05.2011      jew. Mo 18-21.15h
- Kosten:  € 30,- / Abend für ZfN-Schüler  
 € 40,- / Abend für TN d. schriftl. Intensivvorbereitung  
 € 60,- / Abend für Schüler anderer HP-Schulen
- Teilnahmevoraussetzung: Grundagentraining  
 Abende einzeln buchbar  
 Zur Begleitung bis zu Ihrem mündlichen Prüfungstermin

Hiermit melde ich mich verbindlich für oben angekreuzte Kurse an.

Die Kursgebühr in Höhe von € \_\_\_\_\_ bitte ich, von meinem Konto abzubuchen.  
 (Abbuchung 14 Tage vor Kursbeginn. Achtung: bei ausländischem Bankkonto nur Überweisung möglich!)

Bankverbindung liegt dem ZfN bereits vor

Konto Nr.

Bank

BLZ

Kto-Inhaber  
(falls abweichend)

Ich erkläre, dass ich in eigener Verantwortung an o.g. Kursen teilnehme und aus evtl. Folgen keine Ansprüche ableite.  
Urheberschutz: Ich erkläre, dass ich die in diesen Kursen erhaltenen Informationen und Unterlagen nur zu meinem persönlichen Gebrauch verwenden und Dritten weder überlassen noch in irgendeiner anderen Form weitergeben werde.  
 Die Anmelde-/Rücktrittsbedingungen auf der Rückseite habe ich gelesen und erkläre mich damit einverstanden.

Datum

Unterschrift



## Anmelde- und Rücktrittsbedingungen

### 1. Anmeldung

Bitte melden Sie sich frühzeitig an, schriftlich, per Fax oder persönlich. Die Kurse sind sehr begehrt und schnell ausgebucht.

Die Anmeldungen werden in der Reihenfolge des Eingangs bearbeitet. Sie erhalten von uns eine Anmeldebestätigung und am Ende des Kurses eine Teilnahme-/Kostenbestätigung.

Die Kursgebühr wird von uns per Lastschriftinzug zwei Wochen vor Kursbeginn von Ihrem Konto abgebucht.

Aus dem Ausland ist nur eine Überweisung möglich. Vom Ausland anfallende Bankgebühren sind vom Teilnehmer zu tragen.

### 2. Änderungen

Eventuelle Änderungen, Terminverschiebungen, Kursabsagen, auch kurzfristig, sind vorbehalten; sie werden den Kursteilnehmern unverzüglich mitgeteilt.

Weitergehende Ansprüche sind ausgeschlossen. Irrtum und Preisänderungen bleiben vorbehalten.

### 3. Ton- und Bildaufnahmen

sind während der Veranstaltungen nicht gestattet. Alle Rechte sind dem ZfN vorbehalten.

### 4. Rücktritt/Storno

#### (nur schriftlich oder per Fax)

Falls von Ihrer Seite bei Rücktritt kein Ersatzteilnehmer, der die Teilnahmevoraussetzungen erfüllt, gestellt werden kann, wird bei Rücktritt bis spätestens 4 Wochen vor dem jew. Kurs-/Lehrgangsbeginn eine Stornogebühr von € 25,- berechnet. Danach wird die Hälfte der Kurs-/Lehrgangsgebühr berechnet. Ab dem 3. Tag vor Kurs-/Lehrgangsbeginn ist die volle Kurs-/Lehrgangsgebühr zu bezahlen. Dies gilt auch bei Nichterscheinen oder Kursabbruch. Bei Abbruch eines laufenden Lehrgangs ist die volle Lehrgangsgebühr zu bezahlen.

Aus organisatorischen Gründen gelten diese Regelungen auch bei unvorhersehbaren Ereignissen und akuter Krankheit.

### 5. Wiederholerrabatt

Wenn Sie die Prüfungsvorbereitungskurse wiederholen möchten, erhalten Sie unter Vorlage der Teilnahmebescheinigung 50% Ermäßigung auf die Kursgebühr.

Weitere Ermäßigungen entfallen dann.

Für die Generalprobe und die Spezialtrainings kann kein Wiederholerrabatt gewährt werden.

Für Ihre Notizen

---





## Für Ihre Notizen

---





So finden Sie uns:



## Die Schulräume

befinden sich in unmittelbarer Nähe zum Hauptbahnhof, im Atelierhaus des Innenhofes der Hirtenstr. 26, rundherum abgeschirmt von störendem Verkehrslärm - eine kleine, ruhige Oase inmitten Münchens.

**Schauen Sie doch einfach mal herein, Sie sind jederzeit herzlich willkommen!**

## Für Ihre Unterlagen: Anmelde- und Rücktrittsbedingungen

### 1. Anmeldung

Bitte melden Sie sich frühzeitig an, schriftlich, per Fax oder persönlich. Die Kurse sind sehr begehrt und schnell ausgebucht.

Die Anmeldungen werden in der Reihenfolge des Eingangs bearbeitet. Sie erhalten von uns eine Anmeldebestätigung und am Ende des Kurses eine Teilnahme-/Kostenbestätigung.

Die Kursgebühr wird von uns per Lastschrift einzug zwei Wochen vor Kursbeginn von Ihrem Konto abgebucht.

Aus dem Ausland ist nur eine Überweisung möglich. Vom Ausland anfallende Bankgebühren sind vom Teilnehmer zu tragen.

### 2. Änderungen

Eventuelle Änderungen, Terminverschiebungen, Kursabsagen, auch kurzfristig, sind vorbehalten; sie werden den Kursteilnehmern unverzüglich mitgeteilt.

Weitergehende Ansprüche sind ausgeschlossen. Irrtum und Preisänderungen bleiben vorbehalten.

### 3. Ton- und Bildaufnahmen

sind während der Veranstaltungen nicht gestattet. Alle Rechte sind dem ZfN vorbehalten.

### 4. Rücktritt/Storno

#### (nur schriftlich oder per Fax)

Falls von Ihrer Seite bei Rücktritt kein Ersatzteilnehmer, der die Teilnahmevoraussetzungen erfüllt, gestellt werden kann, wird bei Rücktritt bis spätestens 4 Wochen vor dem jew. Kurs-/Lehrgangsbeginn eine Stornogebühr von € 25,- berechnet. Danach wird die Hälfte der Kurs-/Lehrgangsgebühr berechnet. Ab dem 3. Tag vor Kurs-/Lehrgangsbeginn ist die volle Kurs-/Lehrgangsgebühr zu bezahlen. Dies gilt auch bei Nichterscheinen oder Kursabbruch. Bei Abbruch eines laufenden Lehrgangs ist die volle Lehrgangsgebühr zu bezahlen.

Aus organisatorischen Gründen gelten diese Regelungen auch bei unvorhersehbaren Ereignissen und akuter Krankheit.

### 5. Wiederholerrabatt

Wenn Sie die Prüfungsvorbereitungskurse wiederholen möchten, erhalten Sie unter Vorlage der Teilnahmebescheinigung 50% Ermäßigung auf die Kursgebühr.

Weitere Ermäßigungen entfallen dann.

Für die Generalprobe und die Spezialtrainings kann kein Wiederholerrabatt gewährt werden.



## **Zentrum für Naturheilkunde**

Heilpraktikerschule & Fortbildungszentrum  
Reinhold Thoma

Hirtenstraße 26 ♦ 80335 München  
Tel.: 089/545 931-0 ♦ Fax: 089/545 931-99  
www.zfn.de ♦ office@zfn.de

Bankverbindung:  
HypoVereinsbank München  
Inland: Kto-Nr. 44 88 99 00, BLZ 700 202 70

EU: IBAN (= Kto.): De43 7002 0270 0044 8899 00  
Swift (= BLZ): HYVE DE MM XXX