

Ausbildung zum EMB®-Ernährungsberater/-therapeuten



Mit unserer neu konzipierten Ausbildung zum ärztlich geprüften EMB®-Ernährungsberater/-therapeuten bietet das Zentrum für Naturheilkunde Ihnen seit 2007 und einmalig in Deutschland ein umfassendes Ausbildungskonzept, das die drei tragenden Säulen unserer Gesundheit:

E = Ernährung

M = Mentale und psychische Fitness

B = Bewegung

miteinander verbindet und praxisbezogen lehrt - für eine nachhaltige körperliche und mentale Vitalität und somit für mehr Lebensqualität durch aktive Gesundheitsprävention.

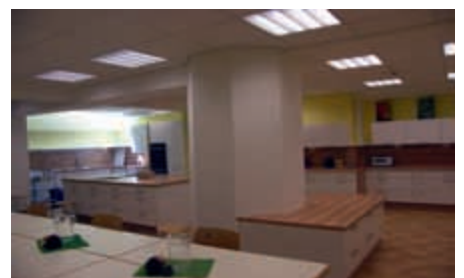
Wir legen dabei größten Wert auf eine ganzheitliche Betrachtungsweise. Alle ernährungs-, psychisch-mentalen- und bewegungsrelevanten Aspekte von Körper, Geist und Seele werden eingehend behandelt und geschult, so dass Sie ein fundiertes Fachwissen und das entsprechende individuelle „Handwerkszeug“ für sich persönlich oder für eine professionelle und erfolgreiche EMB®-Ernährungs-Berater-Praxis im „Ganzheitlichen Sinn“ erhalten, denn jeder Mensch is(s)t anders!

Das EMB®-Ausbildungsprogramm verbindet traditionelles Wissen mit neuesten wissenschaftlichen Erkenntnissen und praktischen Erfahrungen. Wir nutzen die Synergien von Wissensvermittlung auf der einen Seite und praktischer Anwendung auf der anderen Seite.

So ist die Praxis ein wesentlicher Aspekt dieser Ausbildung, z.B. Gruppenarbeit, richtiges und gesundes Einkaufen, Kochen, Sportelemente, Entspannungstechniken, die richtige Beratung, Mentaltechniken, Motivationstraining, gemeinsamer Besuch im Fitnessstudio und vieles mehr.

Daten/Termine

Turnus	2x jährlich: im April bzw. November
Dauer	2 Jahre/4 Semester
Termine	<p>Wochenendausbildung ab: 24./25.04.2010 jew. Sa./So. 9.30-17 h ca. 1 Wochenende/Monat</p> <p>Vormittagsausbildung ab: 30.04.2010 jew. vormittags 9-12.30 h plus 7 Wochenenden, verteilt auf 2 Jahre</p> <p>Abendausbildung ab: 24.11.2010 jew. Mi. abends 18.30-21.45 h plus 7 Wochenenden, verteilt auf 2 Jahre</p>
Info	Nähere Infos über die genauen Termine, Kosten und Anmeldung erhalten Sie in unserem Ausbildungsprospekt: EMB®Ausbildung zum Ernährungs-, Mental- und Bewegungsberater



Infoabende zur EMB®-Ausbildung

19 - ca. 21 h, kostenlos, telefonische Anmeldung notwendig!

Do. 18.03.2010 oder **Mo. 19.04.2010** oder **Di. 08.06.2010** oder
Mo. 12.07.2010 oder **Do. 30.09.2010** oder **Di. 26.10.2010** oder
Di. 23.11.2010 oder **Di. 07.12.2010**

**Hinweis: Infos zum
Intensivlehrgang für Chinesische Ernährungslehre**
finden Sie auf Seite 67