

Vorträge am Zentrum

In unseren Vorträgen informieren wir Sie über verschiedenste interessante und aktuelle Themen, der ideale Einstieg in einen neuen Wissensbereich!

Anmeldung telefonische Reservierung notwendig (Tel.: 089 - 545 931-0).

Beginn **19.30 - ca. 21 h** (soweit keine andere Uhrzeit angegeben ist). Die Abendkasse ist ab 19 h geöffnet. Reservierte Plätze werden bis 19.15 h freigehalten, danach anderweitig vergeben.

Kosten nur bar an der Abendkasse: € 10,-
(€ 8,- für ZfN-Ausbildungsteilnehmer gg. Vorlage des Schülerscheines)

The Work of Byron Katie – Lieben, was ist – Eine lebendige Einführung

Fr

19.02.2010

HP Ralf Heske (Zertifizierter Coach für The Work)

The Work ist die vielleicht effektivste Art, unseren Verstand zu klären. Ein klarer Verstand klärt unsere Gefühle und öffnet unser Herz. Durch das Hinterfragen der Stress und Angst auslösenden Gedanken können wir glücklicher und liebevoller leben. The Work kann bei allem angewendet werden, das in irgendeiner Form belastend ist, z.B. bei Stress mit anderen Menschen, über den Körper und bei Selbst-Zweifeln, wie z.B. Prüfungsängsten. Mit The Work nutzen wir die Welt als Spiegel, der uns in die Freiheit führt.

Griechische Götter und ihre Symbolik

Mo

22.02.2010

Dipl.-Psych. Wolfhard König (Psych. Psychotherapeut, Astrologe [API], Psychoanalytiker [DPG])

Die olympischen Götter verkörpern am besten das, was C.G. Jung Archetypen nannte: Urbilder von den Kräften und Konflikten, die in der menschlichen Welt wirken. Die Geschichten über die griechischen Götter erklären uns also vieles über uns Menschen. Es geht von Gaia u. Uranos – die Ureltern, Kronos u. Rhea bis Zeus (Jupiter) u. Hera (Juno), die Herrschaft antreten – nach zwei großen Schlachten, der Titanomachie und der Gigantomachie; um Aphrodite (Venus), das Geschöpf aus dem Meer, um die Kämpfer: Ares (Mars) und Athene, die kluge Schlachtengöttin bis hin zu Hermes (Merkur): der Götterbote, Trickser u. Listenreiche

Touch For Health - Ihr Energiesystem in Balance

Di

23.02.2010

HP Klaus Wienert (Touch For Health-Instructor)

Touch For Health ist eine ganzheitliche Methode aus der Angewandten Kinesiologie, um Unausgewogenheiten im Energiesystem des Menschen auszubalancieren und dadurch ein höheres Niveau des körperlichen, mentalen und emotionalen Wohlbefindens zu erlangen.

Aktuelles zum Thema Steuern für med. Berufe

Do

25.02.2010

Dipl.-Kfm. Sebastian Held (Steuerberater)

Steuerliche Tipps aus der Praxis für die Praxis, schwerpunktmäßig mit folgenden Themen: Was kann man steuerlich schon alles vor der Praxiseröffnung absetzen? Was muss ich für die Steuererklärung 2009 beachten? Welche steuerlichen Änderungen ergeben sich für 2010?

Koreanische Handakupunktur - Ideal für die Selbstbehandlung

Fr.

26.02.2010

HP Jin-Sook Schnell

Die Koreanische Handakupunktur ist eine Mikrosystem-Akupunktur. Mit ihr lassen sich, als Ergänzung zur Körperakupunktur, oder auch als selbstständige Therapieform erstaunliche Erfolge erzielen. Die Vorteile liegen vor allem in ihrer "Handlichkeit" (leicht zugänglich, jederzeit und überall einsetzbar - ohne Entkleiden des Patienten usw.). Deshalb ist sie für die Selbstbehandlung - wie kaum eine andere manuelle Methode - sehr gut geeignet.

Microkinesi-Therapie - Manuelle Therapie zwischen Homöopathie und Osteopathie

Mo

01.03.2010

HP Peter Wemhoff

Gestörte feinstoffliche Eigenschwingungszustände der Gewebe können auf der Körperoberfläche mit den Händen gespürt und durch Stimulation korrigiert werden. Da es für jede Änderung dieser Gewebeschwingung spezifische seelische od. körperliche Gründe gibt, lassen sich die Ursachen für viele Beschwerden genau zuordnen und behandeln. Grundlegendes zur Microkinesi-Methode wird vorgestellt und demonstriert.

Die Chiron-Neptun-Konjunktion (2009-2013) – Die Heilung unserer tiefsten Wunde

Di

02.03.2010

Dipl.-Psych. Jürgen Kraft

In der Astrologie gibt uns der Planetoid Chiron Hinweise auf unsere tiefste Wunde, die wir seit Kindheitstagen mit uns tragen. Der Planet Neptun wirft jetzt von 2009-2013 sein Licht auf diese Wunde u. gibt uns die Möglichkeit der Heilung u. Auflösung. Der Vortrag gibt Einblick über die möglichen Auswirkungen dieser Konjunktion auf unsere persönliche Wunde als auch auf die tiefsten Wunden unserer Zivilisation.

Kinesiologie - Der Körper gibt die Antwort

Mi

03.03.2010

HP Gerald Bauer

Täglich kommen in unsere Praxis viele Patienten mit schweren und auch chronischen Erkrankungen, die bereits andere Therapien wenig erfolgreich ausprobiert haben. Am Beispiel verschiedener Behandlungskonzepte (Borreliose, Heuschnupfen, Migräne), will ich Ihnen zeigen, wie der Körper mit Hilfe des kinesiologischen Muskeltests in der Lage ist, die richtige Antwort zu geben.

Astrologie als Säule der paracelsischen Medizin

Fr

05.03.2010

HP Christian Heimüller

Welche Rolle spielt die Astrologie im naturphilosophischen Weltbild Paracelsus? Kann diese Astrologie uns Heutigen noch dienen als Erkenntnisweg im Rahmen von Signaturenlehre, Diagnose, Therapie? Wir nähern uns diesem interessanten Thema an über die Darstellung u. Interpretation von Textstellen aus den Werken von Paracelsus u. anderer Alchymisten, einem Vergleich der Astrologie mit einzelnen Aspekten der Pulsdiagnose sowie praktischen Fallbeispielen u. deren Interpretation im Sinne der Renaissance-Astrologie.

Shiatsu - Praktische Einführung

Mo

08.03.2010

HP Dr. rer. hort. Konrad Stolle

Shiatsu, eine Heil-, Regenerations- u. Entspannungsmethode mit Elementen aus Massage u. Akupressur, zielt darauf ab, dass der Fluss der Meridiane angeregt wird und Blockaden aufgelöst werden. Mit prakt. Übungen anhand einfacher Shiatsu-Techniken. Bequeme Kleidung/Hausschuhe mitbringen!

Kranio Sakrale Therapie - Erfahrungsberichte aus der Praxis

Di

09.03.2010

HP Dr. rer. nat. Olaf Korpiun

Kranio Sakrale Therapie beseitigt Fehlfunktionen u. aktiviert die dem kraniosakralen System innewohnenden selbstkorrigierenden Kräfte. Vermittelt werden Wirkungsweise u. Erfahrungsberichte aus der Praxis.

Mudras - heilende Fingerhaltungen

Do

11.03.2010

HP Michael Hentschel

Um die Gesundheit positiv zu beeinflussen, können spezielle Stellungen der Finger (Mudras) heilsam wirken, da sich an einer Fingerspitze ca. 4.000 Nervenfasern befinden, die in Verbindung mit den Organen und dem ZNS stehen. Mudras haben sich in der Praxis für Behandler und Patienten bewährt.

ALCEA/CERES - Wesenhafte Betrachtung heimischer Entgiftungspflanzen

Mo

15.03.2010

kostenlos

HP Daniela Wolff, Dozentin für Phytotherapie

Natürlich wissen wir, dass Brennnessel, Löwenzahn, Gundermann uvm. allesamt gute und kraftvolle Entgiftungspflanzen sind. Doch worin unterscheiden sie sich? Wo liegen ihre größten Stärken, ihre Themen? Wenn wir uns mit ihrem Wesen, ihrer Signatur beschäftigen, erkennen wir sie tiefer; sie werden uns vertrauter und können uns somit noch besser auf körperlicher und seelischer Ebene begleiten.

Triggerpunktmassage und Schröpfen - Manuelle Schmerztherapie

Di

16.03.2010

HP Ralph Wilbert

Schmerzen am Bewegungsapparat, wie Schulter/Arm-Syndrom u. die sog. "Kalkschulter", Wirbelsäulen- u. Bandscheibenprobleme, Hüft- u. Kniegelenksbeschwerden und/oder massive Muskelverspannungen, sind immer häufiger das "täglich Brot" in der Naturheilpraxis. Der Dozent informiert über sein eigenes erfolgreiches Praxiskonzept: Anwendung der myofaszialen Triggerpunktmassage in Verbindung mit trockenem Schröpfen, Schröpfkopfmassage, Baunscheidtieren und Wirbelsäulenmassage nach Breuß.

Beruf und Berufung im Horoskop

Mo

22.03.2010

Dipl.-Psych. Wolfhard König (Psych. Psychotherapeut, Astrologe (API), Psychoanalytiker (DPG))

Die 10 Planeten im Horoskop stellen Fähigkeiten dar, die zur Anwendung gebracht werden wollen und Motive, die unsere Lebensbahn, auch im Bereich Selbstverwirklichung in einer Tätigkeit, bestimmen. Die Planeten sind meist durch Aspekte verbunden u. ergeben so ein „Fähigkeitennetz“, das nach Entfaltung drängt. Wenn in einem Beruf die meisten Fähigkeiten dieses Netzes zur Anwendung kommen, fühlen wir diesen Beruf als Berufung. Der Beruf dient dann auch der Selbstentfaltung und Selbstverwirklichung. Wir werden die Planeten als Fähigkeiten definieren und ebenso ihre Aspektverbindungen. Dann wollen wir in Beispielhoroskopen aus dem Teilnehmerkreis (mit Astroprogramm im Laptop und Beamer) die Anwendung üben.

Schamanische Seelenrückholung

Di

23.03.2010

Dipl.-Psych. Jürgen Kraft

Traumatische Ereignisse in unserem Leben führen aus schamanischer Sicht oft zum Verlust von Seelenteilen. Haben wir einen Seelenverlust erlebt, fühlen wir uns häufig „nicht vollständig hier (dissoziiert)“. Die erlebte Leere versuchen wir mit Alkohol, Drogen, Unterhaltungssucht und übermäßigem Essen zu füllen. Auch körperl. Erkrankungen, Energielosigkeit und Depressionen können ein Symptom für Seelenverlust sein. Im Vortrag erfahren sie mehr über Ursachen und Heilung von Seelenverlust durch Seelenrückholung.

Lilith – der schwarze Mond

Di

13.04.2010

Dipl.-Psych. Jürgen Kraft

Dort, wo der schwarze Mond im Horoskop steht, werden wir mit unseren tiefsten Bedürfnissen konfrontiert - wir sollen uns hier infrage stellen und wir werden aufgefordert, loszulassen von alten patriarchischen Vorstellungen der Gesellschaft. Lilith ist die wilde Hexe, die selbstbewusste und starke Frau, die Kriegerin in uns, die seit hunderten von Jahren ausgestoßen wurde und jetzt wieder anklopft. Der Vortrag gibt Einblicke über das Wesen und die Aufgaben, wenn wir mit Lilith konfrontiert werden.

Physiognomik als Schlüssel zur Entdeckung des individuellen Entwicklungspotentials

Do

15.04.2010

PT Norbert Dietz (Fachlehrer für Physiotherapie)

In der Psycho-Physiognomik geht es um die Bedeutung des Körperbaus und der unterschiedlichen Ausdrucksformen des Gesichts. Was verraten uns Augen, Nase, Mund und Ohren über den jeweiligen Menschen und seine Persönlichkeit, sein Wesen und sein Handeln? Mittels Psycho-Physiognomik lassen sich Charaktereigenschaften, Talente und Fähigkeiten bei unseren Patienten und uns selbst erkennen.

Die Planetenkräfte - Interpretation der Wirkprinzipien anhand der griechischen Mythologie

Fr

16.04.2010

HP Christian Sollmann

Die Gottheiten des griechischen Mythos, dargestellt als Planetenkräfte (Saturn, Mars, Merkur, Jupiter, Mond, Sonne, Venus) im Tierkreis, walten als immerwährende Wirkprinzipien in bzw. über allen Dingen und - sie erschaffen unsere Welt. Sie bewirken die Ordnung in Alchemie, Signaturenlehre und Heilkunde. Der Vortrag handelt vom mythischen Hintergrund der o.g. Wirkprinzipien, zu dem die Astrologen der Antike noch Zugang hatten (z.B. Mars als Schwertprinzip des Zustechens oder als Erscheinungsform in den Brennhaaren der Brennnessel). Unter anderem beruht noch heute die Spagyrik auf diesem Wissen.

Augendiagnose und Erkrankungen des Verdauungstrakts

Di

20.04.2010

HP Andreas Holzknicht

Die Betrachtung der Iris liefert uns viele wichtige Hinweise über Konstitution, Disposition und Diathese zu den verschiedenen Krankheitshintergründen eines Patienten. Es ist deshalb möglich ein Rezept z.B. für Erkrankungen des Verdauungstrakts, direkt "aus dem Auge" zu erstellen.

Aura-Soma

Do

22.04.2010

kostenlos

Barbara Stempel, Apothekerin, Schützenapotheke München

Ursprung, Grundlagen u. erste Schritte aus dem "Almanach" des Farbpflegesystems. Was hat es auf sich mit den zweifarbigen u. zweiphasigen Aura-Soma Flüssigkeiten? Mystische Verklärungen? Farbpsychologische Persönlichkeits- u. Befindlichkeitsdeutungen? Wirkungen der ätherischen Öle? Der Vortrag gibt Einblicke u. Antworten auf diese Fragen u. zeigt erste Schritte bei der Handhabung auf?

Ist es wirklich ADHS? - Alternativen zu Ritalin / ADHS – eine Modediagnose?!

Fr

23.04.2010

Mag. rer. nat. Markus Svitavsky (Psychologischer Psychotherapeut)

ADHS ist, wenn das Kind zappelt und der Doktor sagt, „Ritalin“. Was ist ADHS wirklich und wie lässt es sich vom natürlichen Bewegungsdrang oder einer anderen Störung unterscheiden? Welche wirksamen alternativen Behandlungsmethoden gibt es? Der Vortrag informiert über die verschiedenen Aspekte und Behandlungsmethoden eines schillernden Phänomens.

Die lösungsorientierte Kurzzeit-Therapie

Mo

26.04.2010

Dipl.-Psych. Christian Mühldorfer

Dieser Vortrag führt Sie in die Philosophie, Prinzipien und Wirkungsweise der lösungsorientierten Kurzzeit-Therapie ein. Der lösungsorientierte Ansatz hilft, als effektive Methode und Ergänzung zu anderen Konzepten, so schnell wie möglich die Ziele des Klienten auf allen Ebenen des Lebens zu erreichen. Erfahrungsberichte aus der Praxis runden den Abend ab.

Touch For Health - Ihr Energiesystem in Balance

Di

27.04.2010

HP Klaus Wienert (Touch For Health-Instructor)

Touch For Health ist eine ganzheitliche Methode aus der Angewandten Kinesiologie, um Unausgewogenheiten im Energiesystem des Menschen auszubalancieren und dadurch ein höheres Niveau des körperlichen, mentalen und emotionalen Wohlbefindens zu erlangen.

Laborabrechnung in der HP-Praxis

Do

29.04.2010

HP Thomas Thust, Leiter der Laborgemeinschaft Bayerischer Heilpraktiker GbR

Rechtskonforme Abrechnung von Laborparametern in der Laborgemeinschaft. Juristische Grundlagen der Liquidation von Eigen- u. Fremdleistungen. Übersicht über die in der Laborgemeinschaft angebotenen Analysen (Blut-, Urin-, Stuhldiagnostik). Vorstellung einiger interessanter Praxisfälle.

The Work of Byron Katie – Lieben was ist – Eine lebendige Einführung

Fr

30.04.2010

HP Ralf Heske (Zertifizierter Coach für The Work)

The Work ist die vielleicht effektivste Art, unseren Verstand zu klären. Ein klarer Verstand klärt unsere Gefühle und öffnet unser Herz. Durch das Hinterfragen der Stress und Angst auslösenden Gedanken können wir glücklicher und liebevoller leben. The Work kann bei allem angewendet werden, das in irgendeiner Form belastend ist, z.B. bei Stress mit anderen Menschen, über den Körper und bei Selbst-Zweifeln, wie z.B. Prüfungsängsten. Mit The Work nutzen wir die Welt als Spiegel, der uns in die Freiheit führt.

Einführung in die Farbtherapie des I Ging

Mo

03.05.2010

HP Martin Scherer Dipl.-Ing (FH)

Das I Ging (Buch der Wandlungen), führt über die farbliche Zuordnung der Trigramme u. Hexagramme u. deren Dispersion am Prisma zu Farbspektren, die gezeigt werden. Das I Ging ist mehr als ein Oracle. Es hat tiefenpsychologisch Bedeutung u. findet in farbsymmetrischen Mustern seine therapeutische Anwendung.

Interdisziplinäre Zusammenarbeit: Heilpraktiker/Osteopath - Zahnarzt

Di

04.05.2010

kostenlos

Dr. Norbert Mannl (Zahnarzt). Fa. GZFA GmbH, siehe auch unter Firmenfortbildungen ab S. 54
Im Vortrag widmet sich Dr. Norbert Mannl dem von Therapeuten aus allen Fachrichtungen immer häufiger diagnostizierten Symptomenkomplex der craniomandibularen Dysfunktion (CMD) und den Themen Herddiagnostik, Herdsanierung, Amalgamsanierung, Materialtestung sowie deren praktischen Umsetzung.

Kinesiologie mit Schwerpunkt psychoemotionale Kinesiologie

Di

04.05.2010

Volker Ohland

Besonders eindrucksvoll sind die Ergebnisse der Kinesiologie in der psychologischen Kinesiologie. Mit übersichtlichen Suchrastern hilft sie, krankmachende emotionale Muster und Traumata aufzudecken und aufzulösen. Sie erhalten eine Einführung in die Arbeitsweise v.a. der psychoemotionalen Kinesiologie.

JCH - Gesünder durch ätherische Öle - Eine Ölmischung und ihre Wirkungsweise wird vorgestellt

Mi

05.05.2010

kostenlos

Volker Ohland

Pflanzen schenken uns Gesundheit und Wohlbefinden. Sie sind mit der Grundlage der Schöpfung, der Kraft der Evolution, Bewusstsein und Liebe, Charakter und Demut, mit allem Lebendigen vernetzt und verbunden. Ätherische Öle bringen Frieden in Körper, Geist und Seele. Sie erfahren die Vielfältigkeit dieses natürlichen Breitbandmittels. Von der Wundversorgung über innere u. äußere Anwendungsmöglichkeiten.

Stoffwechselerkrankungen aus ganzheitlicher Sicht

Do

06.05.2010

HP Angelika von Frankenberg

Energiemangel, Müdigkeit, Abgeschlagenheit, Schlafstörungen u.a. sind ernst zu nehmende Symptome, da sich dahinter eine Stoffwechselstörung verbergen kann. Unser Organismus braucht laufend Energie, die er aus der Nahrung bezieht. Allerdings müssen die Nährstoffe im Körper erst in eine verwertbare Form gebracht werden und dafür sorgt der Stoffwechsel. Welche Faktoren können zu einer Störung führen? Hintergründe über die Zusammenhänge und Therapieansätze.

Karmische Astrologie

Fr

07.05.2010

Dipl.-Psych. Wolfhard König (Psych. Psychotherapeut, Astrologe (API), Psychoanalytiker (DPG))

Das Radix-Horoskop (RH) zeigt die Aufgabenstellungen für dieses Leben. Das sog. Mondknotenhoroskop (MKH) zeigt die Summe der alten Muster, aus allen früheren Inkarnationen, die tief in unserem Unbewussten ruhen. Besonders deutlich werden die karmischen Entwicklungsaufgaben im sog. „Karma-Klick-Horoskop“. Kernkonflikte des Lebens werden oft erst auf dieser Ebene verständlich. Beispiele aus dem Teilnehmerkreis sollen gedeutet werden.

Bach-Blüentherapie - eine sanfte, wirkungsvolle, naturheilkundliche Therapie ohne Nebenwirkungen

Mo

10.05.2010

HP Hildegard Liebl

Körperliche und emotionale Belastungen bedeuten immer, dass im Energiesystem unseres Körpers Blockaden entstehen, die, wenn sie nicht gelöst werden, langfristig zu Krankheiten führen. Was uns kränkt, macht uns krank! Durch das therapeutische Befragungskonzept der Bach-Blüentherapie ist es oft möglich, mit Hilfe der Einnahme der richtigen Blütenessenzen, diese Blockaden zu lösen, wo sie entstanden sind. Bachblüten werden ebenfalls unterstützend, vorbeugend und ergänzend zur schulmedizinischen oder naturheilkundlichen Behandlung eingesetzt. Sie können Nebenwirkungen anderer Behandlungsformen abmildern und bieten ein großes Potential zur Förderung der Heilung.

Gewaltfreie Kommunikation (GfK)

Di

11.05.2010

Dipl.-Psych. Jürgen Kraft

Die GfK wurde von Marshall B. Rosenberg entwickelt. Diese Kommunikations- u. Konfliktlösungsmethode ist an den Gefühlen u. Bedürfnissen der Menschen ausgerichtet. Nach Rosenberg stehen hinter Konflikten unerfüllte Bedürfnisse, die nicht mitgeteilt werden konnten u. gegenüber dem Empfänger ausgedrückt werden sollten. Der Vortrag möchte anhand von Beispielen das Grundmodell der Gewaltfreien Kommunikation erklären.

Japanisches Heilströmen - Akupunktur ohne Nadel

Mi

12.05.2010

HP Michael Hentschel

Dieser Vortrag lässt Sie die Entstehung des Japanischen Heilströmens von den Ursprüngen in der mongolischen Steppe vor 5.000 Jahren bis heute miterleben. Sie erfahren, wie dieses Wissen verloren und wieder gefunden wurde. Das Heilströmen kann von jedem erlernt werden.

Frauen in der Alchemie – Von Kleopatra bis Alchimia

Fr

14.05.2010

Lic phil Thomas Hofmeier. Alchemiehistoriker

Wer Alchemie sagt, denkt zuerst an bärtige alte Männer in verrauchten Laboratorien, denn für Frauen war in den Wissenschaften kein Platz. Tatsächlich lassen sich die historischen Alchemistinnen an einer Hand abzählen, jedoch lohnt es sich genauer hinzusehen. Denn unter den legendären Gründerfiguren der Alchemie finden sich illustre Namen wie Maria Hebraica, Kleopatra und die geheimnisvolle Theosebeia. Selbst die personifizierte Kunst ist eine Dame, die Alchimia. Erstmals überhaupt wird das vernachlässigte Thema der Alchemistinnen umfassend untersucht – mit erstaunlichen Ergebnissen.

Der Armlängenreflex - ein ganzheitliches bioenergetisches Testverfahren

Mo

17.05.2010

HP Sabina B. Neumayr

Diese Methode ist ein manuelles Testverfahren, welches es ermöglicht, umfassende Fragestellungen bezüglich körperlicher und seelisch-geistiger Prozesse, auch vor der Entstehung deutlicher Krankheitszeichen zu beantworten. Dadurch kann eine klare Befunderhebung, Diagnosestellung, die Ebene der Krankheit und Auswahl adäquater Therapiemethoden und Medikamente erfolgen. Im Vortrag wird diese wirkungsvolle, praktische und im Prinzip sehr einfach zu erlernende Methode vorgestellt und anhand von Erfahrungsberichten aus der jahrelangen Anwendung der Dozentin anschaulich erläutert.

Feng Shui für Zufriedenheit und Erfolg

Di

18.05.2010

Charlotte Meukel (Feng Shui-Beraterin, Autorin, Leiterin des Ausbildungsinstituts Feng Shui Concepts)

Einführung in die weitreichenden Anwendungsmöglichkeiten von Feng Shui. Die Bedeutung der Himmelsrichtungen und des Eingangsbereichs und die Erklärung des Qi.

Würden Sie auch zuerst die vollendete Heilkraft der Natur für Ihre Kinder einsetzen?

Mo

07.06.2010

HP Gerald Bauer

Erfolgreiche Spagyro® System Rezepturen als Spray oder Globuli für Kinder und Kinderkrankheiten! Im Vortrag werden die wesentlichen Unterschiede der Spagyrik, zur Homöopathie, Phytotherapie und Allopathie aufgezeigt. Die Spagyrik ist ein ganzheitliches Herstellungsverfahren, besonders die Zimpel Mittel von Staufen-Pharma wirken auf Körper, Geist und Seele gleichzeitig! Daher sind diese Essenzen besonders gut geeignet zur Behandlung für Ihre Kinder! Die Spagyro-Apotheken (www.spagyro.de) können auf Sie und Ihre Kinder speziell abgestimmte Rezepturen sofort vor Ort herstellen.

2012 – aus astrologischer Sicht

Di

08.06.2010

Dipl.-Psych. Jürgen Kraft

Am 21.12.2012 geht der alte Maya-Kalender zu Ende. Danach befindet sich die Menschheit am Ende der „fünften Welt“. Die Mayas machen uns darauf aufmerksam, dass wir vor einer Wende stehen. Die Menschheit wird damit auf eine höhere Entwicklungsstufe übertreten. Was sagt die Astrologie zu diesem von den Mayas benannten Zeitpunkt? Ist es tatsächlich das Ende der Erde? Wie äußert sich der Übergang auf eine höhere Bewusstseinsstufe? Treten wir nun in die vierte Dimension ein? Der Vortrag beleuchtet die Maya-Voraussagen aus astrologischer Sicht.

ISBT Bowen Therapie® - Sanfte Manualtherapie an den Faszien der Muskulatur

Do

10.06.2010

HP Julia Potthast

Verklebungen der Faszien sind häufig Ursache verschiedener Krankheitsbilder und Beschwerden. Sanfte, rollende Griffe (Bowen Moves) werden an bestimmte Muskelstellen gesetzt und bewirken damit eine strukturelle, vegetative und energetische Regulation, so dass der Körper in sein gesundes Gleichgewicht zurück finden kann.

Glauben und Heilen in der Welt des Paracelsus

Fr

11.06.2010

Prof. Dr. Markus Ries, Universität Luzern, Theologische Fakultät

In eindringlicher Weise verband der Arzt und Laientheologe Theophrastus von Hohenheim Medizin, Naturphilosophie und Theologie. Der Beschränktheit des Geschaffenen steht das Ziel immerwährender Gesundheit in der kommenden Welt gegenüber - hier und dort strebt der Mensch nach Überwindung von Hinfälligkeit. Das Buch der Natur ist jenen verständlich, die es im Lichte des Glaubens lesen. Aber auch der umgekehrte Weg verspricht Gewinn: Das Übernatürliche erschließt sich aus den Gesetzmäßigkeiten des Geschaffenen. Verbindungen und Brücken lassen sich darstellen anhand der "Astronomia Magna" (1538) und der theologischen Schriften.

Chelattherapie/EDTA – Klassiker der Schwermetallentgiftung

Mo

14.06.2010

kostenlos

Dr. Achim Gross, Biochemiker, Schützenapotheke München

Schwermetallbelastungen spielen eine große Rolle bei verschiedenen Krankheiten wie Allergien oder chron. entzündlichen Prozessen. Gerade die Chelattherapie mit EDTA hat sich über mehrere Jahrzehnte hinweg bewährt. In diesem Vortrag erfahren Sie viel über die Grundsätze, die Wirkungsweisen und die Vorstellung möglicher neuer Ansätze für die zukünftige therapeutische Anwendung.

SELBSTMARKETING - Sich effektiv vermarkten lernen

Di

15.06.2010

Marcel Leeb (Marketing- & Vertriebsdirektor)

Sie wollen sich u. Ihr Können erfolgreich am Markt etablieren? Marketing darf einfach, unkompliziert sein u. fängt bei einem selbst an. Haben Sie Spaß daran, sich selbst zu vermarkten u. glauben Sie an sich! Wenn Sie es nicht tun, wer dann? Der Vortrag soll Ihnen die Freude am eigenen Vermarkten, aber auch wichtige Marketinggrundlagen praxisbezogen nahebringen. Fachchinesisch wird entschlüsselt, wichtiges Handwerkszeug (Marketingphilosophien, Erstellen eines Marketingplans etc.) verständlich dargelegt. Freuen Sie sich auf frische Impulse, neue Ideen u. viel Schwung für die eigene Umsetzung Ihres Marketingkonzepts.

Bio-Nervenmassage

Do

17.06.2010

HP Klaus Hurdalek

Die Bio-Nervenmassage ist eine hocheffektive manuelle Technik zur Behandlung von Schmerzsyndromen unterschiedlicher Genese. Durch den therapeutisch gesetzten Reiz während der Behandlung werden die körpereigenen Schmerzhemmsysteme angesprochen. Somit lassen sich nicht nur Nervenschmerzen, sondern auch Schmerzen in der Muskulatur, im Bindegewebe und an inneren Organen universell beeinflussen. Sie ist leicht zu erlernen und einfach und schnell in der Praxis umsetzbar.

Orthomolekulare Medizin

Mo

21.06.2010

HP Ute Sonnborn

Definition, Prävention und Therapie. Die moderne orthomolekulare Medizin fordert den gezielten Einsatz körpereigener Substanzen, den essentiellen Mikronährstoffen. Die genaue Analyse der Stoffwechselfvorgänge, Geschlecht, Alter, Lebensstil und Erkrankungen werden ermittelt und bestimmen das patientenorientierte Konzept. Ein Brückenschlag zwischen Ernährungswissenschaft und Medizin.

Heldinnen

Mo

28.06.2010

Dipl.-Psych. Wolfhard König (Psych. Psychotherapeut, Astrologe [API], Psychoanalytiker [DPG])

In den klassischen Mythen sind die Helden durchweg männlich. Aber: Gibt es weibliche Helden? Und was zeichnet weibliche Helden dann aus? Interessante Beispiele werden im Vortrag vorgestellt.

1. Die Amazonen – archaische Heldinnen
2. Antigone – die kämpferische Revolutionärin
3. Psyche (aus Amor und Psyche) – Heldin aus Liebe
4. Brunhild (aus dem Nibelungen-Epos) -- das Scheitern der Walküre an der Liebe
5. Gudrun (aus dem Gudrun-Lied) – der Kampf um Liebe und Treue

Magenerkrankungen aus ganzheitlicher Sicht

Do

01.07.2010

HP Angelika von Frankenberg

Magenprobleme können die Lebensqualität eines Menschen stark beeinflussen. Welche Ursachen spielen eine Rolle? Kann z.B. das sog. Sodbrennen auch durch zuwenig Magensäure auftreten? Welche Rolle spielt das Histamin im Magen und welche Faktoren fördern das Auftreten des Bakteriums *Helicobacter pylori*? Warum können ferner Störungen in den Augen, den Zähnen, der Brust und sogar in den Knien vom Magen ausgehen? Hintergründe über die Zusammenhänge und Therapieansätze.

Schamanische Pflanzenverbündete

Mo

05.07.2010

Dipl.-Psych. Jürgen Kraft

Im keltischen Schamanismus kommunizierten die Druiden über das „Ogham“ mit den Geistern der Bäume, um sie für Heilungen und andere magische Zwecke zu gewinnen. Für den Schamanen sind die Pflanzenverbündeten neben den Krafttieren und den Ahnen wichtige Helfer. Dabei wird auf der „schamanischen Reise“ in die nichtalltägliche Wirklichkeit mit den Geistern der Pflanzen gearbeitet.

Der Vortrag berichtet von den keltischen „Ogham-Baumzeichen“ und anderen schamanischen Techniken, um mit Bäumen und Pflanzen in Verbindung zu treten, um sie als Pflanzenverbündete zu gewinnen.

Kontinuität und Veränderung

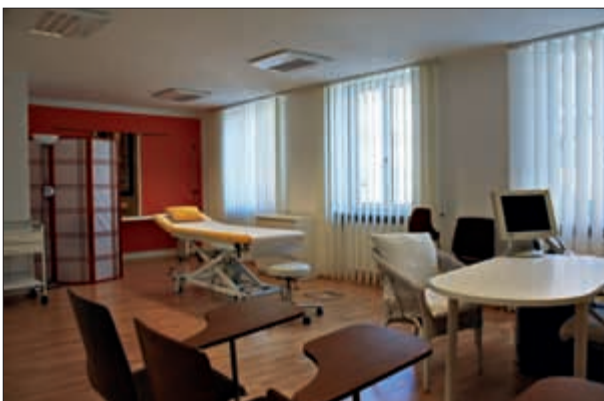
Do

08.07.2010

kostenlos

Reiner Otto, Personalcoach

Das einzig Verlässliche in der heutigen Zeit ist der permanente Wandel. Überall ist die Rede von Krise, Unsicherheit, Umbruch. Das produziert Ängste, verunsichert und blockiert. Wie kann ich mit diesen Herausforderungen zurecht kommen und wie kann ich meine Familie, Freunde oder andere Menschen unterstützen? Jede Veränderung beginnt im Kopf, doch leider blockieren wir uns allzu oft selbst. Warum ist das so und was kann ich daran ändern? Halten wir uns an Goethe der schon sagte: „Wünsche sind die Vorboten von Fähigkeiten“.



Impfen - Pro und Kontra

Di
13.07.2010

Dr. med. Peter Thilemann (Kinderarzt)
Soll ich mein Kind impfen lassen? Wenn ja, in welchem Alter und welche Impfung? Welche Risiken gehe ich ein, wenn ich mein Kind nicht impfen lasse oder mich dagegen entscheide? Diese Fragen können nicht pauschal beantwortet werden. Im Vortrag werden die Empfehlungen der Stiko (Ständige Impfkommision) kritisch beleuchtet und wichtige soz. oder med. Hintergründe besprochen, damit die Entscheidung angstfrei und verantwortungsvoll für Eltern, Kind und Behandler gestaltet werden kann.

Die Homepage aus rechtlicher Sicht

Do
15.07.2010

HP Suzan Ulusal, Rechtsanwältin
Die Homepage bietet viele Angriffspunkte z.B. das Markenrecht, Urheberrecht, die AGB's, das Impressum oder das Heilmittelwerbegesetz. Im Vortrag wird erläutert, worauf zu achten ist und was gefährlich wäre.

Der Heilmagnet bei Paracelsus und Franz Anton Mesmer

Fr
16.07.2010

Dr. Pirmin Meier (Literaturpreisträger, Autor der Biographie: Paracelsus - Arzt und Prophet)
Anfang des 19. Jahrhunderts wurde der Arzt Franz Anton Mesmer durch seine Erfolge mit dem animalischen Heilmagnetismus (Mesmerismus) weltweit berühmt. Aber schon bei Paracelsus gibt es Hinweise für den Gebrauch von Heilmagneten zu therapeutischen Zwecken. Im Vortrag erfahren Sie interessante Details über das Prinzip des Heilmagneten und über Parallelen dieser berühmten Ärzte.

Unterstützung für Existenzgründer

Mo
26.07.2010

Dipl.-Betriebswirtin (FH) Sandra Brischwein, Unternehmensberaterin, Gründercoaching (KfW)
Mit der Planung u. dem Start einer selbstständigen Existenz kommen eine Vielzahl von Aufgaben auf Sie zu. In dieser Phase werden viele Entscheidungen getroffen, die für Ihren späteren Erfolg maßgeblich sind. Hier erfahren Sie mehr über Unterstützungsmöglichkeiten u. Notwendigkeiten in der Gründungsphase.

Unser neues Gesamtprogramm Herbst/Winter 2010/2011 erscheint Mitte August 2010!

Kinesiologie mit Schwerpunkt psychoemotionale Kinesiologie

Di
21.09.2010

Volker Ohland
Besonders eindrucksvoll sind die Ergebnisse der Kinesiologie in der psychologischen Kinesiologie. Mit übersichtlichen Suchrastern hilft sie, krankmachende emotionale Muster und Traumata aufzudecken und aufzulösen. Sie erhalten eine Einführung in die Arbeitsweise v.a. der psychoemotionalen Kinesiologie.

JCH - Gesünder durch ätherische Öle - Eine Ölmischung und ihre Wirkungsweise wird vorgestellt

Mi
22.09.2010
kostenlos

Volker Ohland
Pflanzen schenken uns Gesundheit und Wohlbefinden. Die Grundlage der Schöpfung, die Kraft der Evolution, Bewusstsein und Liebe, Charakter und Demut, mit allem Lebendigen vernetzt und verbunden. Ätherische Öle bringen Frieden in Körper, Geist und Seele. Sie erfahren die Vielfältigkeit dieses natürlichen Breitbandmittels. Von der Wundversorgung über innere und äußere Anwendungsmöglichkeiten.

Microkinesi-Therapie - Manuelle Therapie zwischen Homöopathie und Osteopathie

Mo
27.09.2010

HP Peter Wemhoff
Gestörte feinstoffliche Eigenschwingungszustände der Gewebe können auf der Körperoberfläche mit den Händen erspürt und durch Stimulation korrigiert werden. Da es für jede Änderung dieser Gewebeswingung spezifische seelische od. körperliche Gründe gibt, lassen sich die Ursachen für viele Beschwerden genau zuordnen und behandeln. Grundlegendes zur Microkinesi-Methode wird vorgestellt und demonstriert.

Betrifft: Umzug/Bankeinzug

Die Post sendet leider Gesamtprogramme (auch bei Nachsendeantrag!) nicht nach. Das Gesamtprogramm wandert dann in den Reißwolf und es kommt zu Telefonaten und Briefen "Wo bleibt das Gesamtprogramm?".

Unsere Bitte: Melden Sie uns Ihren Umzug rechtzeitig - auch eventuell geänderte Bankverbindungen, wenn Sie uns eine Einzugsermächtigung erteilt haben unter

**Zentrum für Naturheilkunde
Hirtenstr. 26, D-80355 München
Telefon 089/545931-0, Fax 089/545931-99
E-mail: info@zfn.de**