



## Die Heilpraktikerausbildung im Zentrum für Naturheilkunde

Der Wunsch, Heilpraktiker/in zu werden, entsteht zumeist aus dem inneren Bedürfnis heraus, einen wertvollen Beitrag für die Menschheit zu leisten, etwas Sinnvolles zu tun, anderen zu helfen - kurz, dem eigenen Leben und dem der Hilfesuchenden mehr Lebensqualität zu verleihen. Um dieses hohe Berufsziel zu erreichen, ist es enorm wichtig, schon bei der Ausbildung zum Heilpraktiker und der Wahl der Schule die Messlatte mehr als hoch zu hängen, um die bestmöglichen Fähigkeiten und Fertigkeiten zu erlangen. Das Zentrum für Naturheilkunde bildet seit 1985 in diesem zukunftssträchtigen Beruf mit Berufung aus, und die Bestehquoten unserer Schüler bei der amtsärztlichen Überprüfung am Gesundheitsamt zeigen uns, dass wir mit unserem Konzept ganz vorne liegen.

Wir bieten Ihnen verschiedene Wege an, um Ihr Ziel zu erreichen. Dabei richten wir uns nach Ihren individuellen Bedürfnissen und medizinischen Vorkenntnissen.

Die Ausbildung gliedert sich in zwei Abschnitte:

### 1. Ausbildungsabschnitt

Dieser beinhaltet die medizinische Ausbildung und führt Sie zur Heilpraktikerprüfung. Sie können bei uns zwischen 5 Ausbildungsformen wählen:

#### 1. Tagesschule

Vollzeitunterricht, Dauer: 2 Jahre (4 Semester) incl. Prüfungsvorbereitung  
jeweils Mo. - Mi. von 8.45-12.30 h

Beginn: 2x jährlich im April bzw. Oktober, nächster Beginn: **Di. 20.04.2010** oder **Di. 26.10.2010**

#### 2. Abendschule

berufsbegleitend, Dauer: 2,5 Jahre (5 Semester) incl. Prüfungsvorbereitung  
jeweils Di. und Do. (1.-3. Sem.) bzw. Mo. und Mi. (4.-5. Sem.) von 18.30-21.45 h

Beginn: 2x jährlich im April bzw. Oktober, nächster Beginn: **Di. 20.04.2010** oder **Di. 26.10.2010**

#### 3. Wochenendschule

berufsbegleitend, Dauer: 2,5 Jahre (5 Semester) incl. Prüfungsvorbereitung  
jeweils 14-tägig Sa. und So. von 9.30-17 h

Beginn: 2x jährlich im April bzw. Oktober, nächster Beginn: **Sa. 17.04.2010** oder **Sa. 23.10.2010**

#### 4. Verkürzte Intensiv-Ausbildung für medizinische Berufe (Freitagskurs)

berufsbegleitend, Dauer: 20 Monate incl. Prüfungsvorbereitung  
jeweils Fr. von 14-17.30 h plus 2 Wochenenden pro Semester

Beginn: 2x jährlich im März bzw. Oktober, nächster Beginn: **Fr. 19.03.2010** oder **Fr. 08.10.2010**

#### 5. Verkürzte Intensiv-Ausbildung für medizinische Berufe (Wochenendkurs)

berufsbegleitend, Dauer: 20 Monate incl. Prüfungsvorbereitung  
ca. 3-wöchig, jeweils Sa. und So. von 9.30-17 h

Beginn: 2x jährlich im März bzw. September, nächster Beginn: **Sa. 27.03.2010** oder **Sa. 25.09.2010**

### 2. Ausbildungsabschnitt

besteht aus den naturheilkundlichen Ausbildungen. Diese können Sie entweder parallel zum 1. Ausbildungsabschnitt separat buchen oder im Anschluss daran. Sie erhalten hier einen breit gefächerten Fundus an naturheilkundlichen Diagnose- und Therapieverfahren und damit die Grundlage für eine eigene Praxis (siehe unser vielfältiges Ausbildungsangebot, insbesondere unsere Ausbildung in Traditioneller Naturheilkunde).

#### Nähere Informationen erhalten Sie:

- durch unsere Ausbildungsprospekte (bitte anfordern oder downloaden unter [www.zfn.de](http://www.zfn.de), Rubrik „Prospekte“)
- durch eine telefonische oder persönliche Beratung
- durch den Besuch eines Infoabends

**Infoabende** (19 h, kostenlos, telefonische Anmeldung notwendig)

**Di. 02.03.2010** oder **Do. 25.03.2010** oder **Di. 13.04.2010** oder **Di. 11.05.2010** oder  
**Do. 24.06.2010** oder **Do. 15.07.2010** oder **Do. 23.09.2010** oder **Di. 19.10.2010** oder  
**Do. 25.11.2010** oder **Di. 14.12.2010**

# Die spezielle HP-Prüfungsvorbereitung auf die amtsärztliche Überprüfung

Die spezielle Prüfungs-Vorbereitung am Zentrum für Naturheilkunde ist v. a. für Schüler anderer Heilpraktikerschulen gedacht. Für ZfN-Schüler ist sie größtenteils in die Heilpraktikerausbildung integriert.

Damit Sie Ihre amtsärztliche Überprüfung erfolgreich absolvieren können, sind wir mit dieser speziellen Vorbereitung immer auf dem neuesten Stand der Dinge.

Unsere über 20-jährige Erfahrung mit Prüfungsvorbereitungen, als Beisitzer oder durch die ständigen Kontakte zu den einzelnen Gesundheitsämtern und Amtsärzten, fließt laufend in die Kurse mit ein.

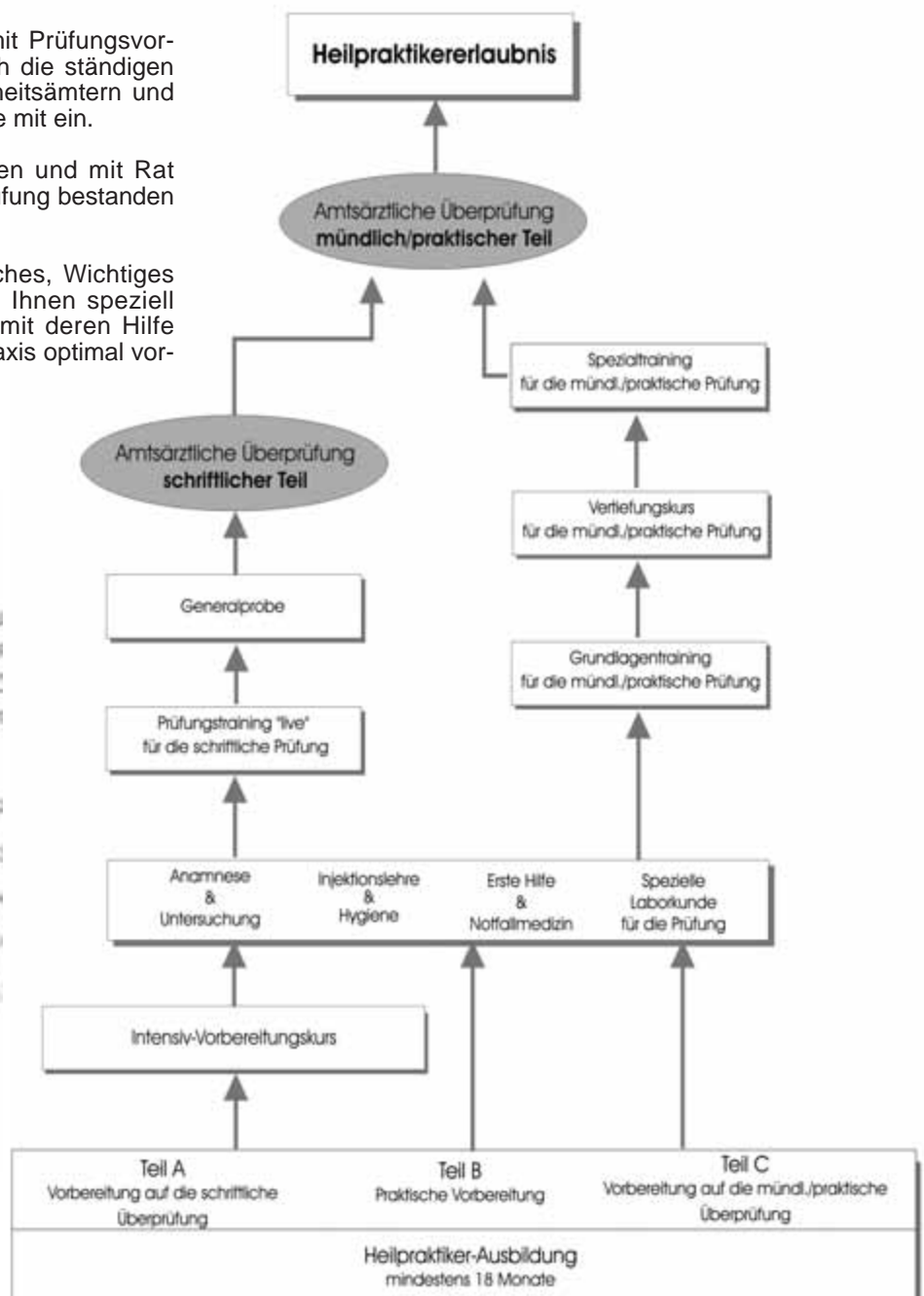
Wir werden Sie begleiten, motivieren und mit Rat und Tat unterstützen, bis Sie Ihre Prüfung bestanden haben - und auch darüber hinaus.

Sie erhalten konkrete Tipps, Hilfreiches, Wichtiges und Wissenswertes, und wir bieten Ihnen speziell zugeschnittene Trainingskurse an, mit deren Hilfe Sie für die Prüfung in Theorie und Praxis optimal vorbereitet werden.

Die Prüfungsvorbereitung besteht aus verschiedenen Bausteinen, die Sie entweder komplett oder individuell nach Ihren Bedürfnissen belegen können (siehe Abbildung unten).

Aus Erfahrung empfehlen wir Ihnen, alle 3 Teilbereiche (A, B und C) zu belegen, denn Sie erhalten dadurch die bestmögliche Vorbereitung auf die amtsärztliche Überprüfung.

Die genauen Daten, Termine und Kosten finden Sie in unserem Prospekt: „Spezielle HP-Vorbereitung auf die Amtsarztprüfung“ („großer Heilpraktiker“).



# Die spezielle HP-Prüfungsvorbereitung im Überblick

## Teil A) Die Vorbereitung auf die schriftliche Prüfung

### 1. Intensiv-Vorbereitungskurs

Mit diesem Kurs erhalten Sie ein kompaktes und effizientes Repetitorium über sämtliche vorgekommenen Prüfungsthemen anhand eines aktuell zusammengestellten, thematisch sortierten Fragenkatalogs aller bisher gestellten Prüfungsfragen.

Die Fragen werden im Unterricht mit differentialdiagnostischen Überlegungen besprochen, dabei werden Lücken geschlossen, Prüfungsschwerpunkte erkannt und die wesentlichen Prüfungsinhalte herausgestellt.

V. a. wird das Denken in Zusammenhängen trainiert.

**Beginn:** 2x jährlich im November bzw. Mai

**Dauer:** 5 Monate: a) 1x wöchentl. Mo. 18.30-21.30 h  
b) 1x wöchentl. Do. vorm. 9-12.30 h  
c) 14-tägig Sa. 9.30-17 h

### 2. Prüfungstraining „live“ schriftlich

Hier lernen Sie anhand neu zusammengestellter Prüfungsfragen die schriftliche Prüfungssituation live kennen und mit ihr umzugehen. Im ersten Unterrichtsteil

schreiben Sie unter „erschwerteren“ Prüfungsbedingungen eine echte Amtsarztprüfung. Im zweiten Unterrichtsteil werden die Fragen gemeinsam mit differentialdiagnostischen Überlegungen besprochen, korrigiert und mit einem Punkteschlüssel bewertet, um zu sehen, ob Sie diese Prüfung bestanden hätten.

Dieser Kurs besteht aus 3 Wochenenden à 5 Prüfungen, insgesamt 900 Prüfungsfragen! Die Reihe ist so angelegt, dass Sie gleich im Anschluss die schriftliche HP-Prüfung absolvieren können.

### 3. Generalprobe für die schriftliche Prüfung

Jeweils am Samstag vor der schriftlichen Prüfung haben Sie die Möglichkeit, unter Prüfungsbedingungen 60 neu zusammengestellte Multiple-Choice-Fragen zu beantworten. Anschließend werden diese gemeinsam mit differentialdiagnostischen Überlegungen besprochen und korrigiert, um zu sehen, ob Sie diese Prüfung im Ernstfall bestanden hätten.

## Teil B) Die Vorbereitung auf die praktischen Fächer

Mit diesen Seminaren erhalten Sie das praktische Handwerkszeug für die schriftliche und insbesondere für die mündlich-praktische Prüfung.

### 1. Anamnese und körperliche Untersuchung

Dieser Kurs führt Sie systematisch von der Anamnese, den Differentialdiagnosen zur Befunderhebung mit Inspektion, Palpation, Perkussion, Auskultation und den Funktionsprüfungen und somit zur klin. Untersuchung. Sie lernen die Vorgehensweise für jedes Organsystem und üben gegenseitig unter Anleitung jeden Untersuchungsablauf.

**Dauer:** 2 Wochenenden, mehrmals jährlich

### 2. Erste Hilfe und Notfallmedizin

Die richtige, routinierte Notfallvorgehensweise ist ausschlaggebender Faktor für die Praxis und das Bestehen der Prüfung. Wir vermitteln Ihnen ein speziell auf den

Heilpraktiker abgestimmtes Wissen aus allen wichtigen Bereichen der Ersten Hilfe und Notfallmedizin.

**Dauer:** 1 Wochenende, mehrmals jährlich

### 3. Hygiene und Injektionstechniken

Das Beherrschen der Injektionstechniken ist für die mündliche Prüfung essentiell. Sie lernen in Theorie und Praxis die Hygiene und den genauen Ablauf der wichtigsten Injektionstechniken.

**Dauer:** 1 Wochenende, mehrmals jährlich

### 4. Spezielle Laborkunde (für die Prüfung)

Anhand einer strukturierten Zusammenfassung über die in den Prüfungen abgefragten Laborparameter lernen Sie die Deutung und Zusammenhänge verschiedener Laborwerte und die Interpretation von ausgewählten Laborbefunden.

**Dauer:** 1 Tag bzw. 2 Vormittage, mehrmals jährlich

## Teil C) Die Vorbereitung auf die mündliche Prüfung

Hier trainieren Sie unter Prüfungsbedingungen den Ablauf von mündlich/praktischen Prüfungen und erfahren, worauf das Prüfungsgremium Wert legt. Wir werden Sie bis zu Ihrem Prüfungstermin begleiten, Ihnen den Feinschliff geben u. Sie mit aktuellen Informationen aus den laufenden Prüfungen versorgen.

### 1. Grundlagentraining „live“ mündlich

Dauer: 1 Wochenende, nach der schriftlichen Prüfung

### 2. Vertiefungskurs „live“ mündlich

Dauer: 1 Wochenende, nach der schriftlichen Prüfung

### 3. Spezialtraining „live“ mündlich

Dauer: einzelne Abende bis zur mündlichen Prüfung

#### Nähere Informationen erhalten Sie:

- ➔ durch unseren Prospekt „Spezielle Vorbereitung auf die Amtsarztprüfung“ (bitte anfordern oder downloaden unter [www.zfn.de](http://www.zfn.de), Rubrik „Prospekte“)
- ➔ durch eine telefonische oder persönliche Beratung

**Wir bitten um frühzeitige Anmeldung, da die Vorbereitungskurse sehr begehrt sind!**

- ➔ Für die PsyHP-Prüfungsvorbereitung erfahren Sie Näheres auf Seite 80